



Comisiynydd  
Plant Cymru

Children's  
Commissioner  
for Wales

Annwyl Ddarllenwr

Cafodd yr adnodd yma ei gyhoeddi gan y Comisiynydd Plant blaenorol, Sally Holland.

**Rocio Cifuentes yw'r Comisiynydd Plant presennol.**

Gallwch [ddarllen mwy am Rocio](#) ar ein gwefan.

Diolch

Tîm Comisiynydd Plant Cymru

# Prosiect Gwyrdd-droi

Gweithgaredd CA2



# Prosiect Gwyrdd-droi

*Cynllun gwers sy'n canolbwyntio ar effaith bosibl cynhyrchu dillad ar ein hamgylchedd. Bydd y disgyblion yn cael eu hannog i feddwl am sut gallen nhw aildddefnyddio gwisg ysgol i leihau'r effaith honno. Gallai'r Prosiect Gwyrdd-droi gael ei gyflwyno fel gwers i ddisgyblion CA2 neu fel gweithgaredd i'ch Cyngor Ysgol.*

Cyn cynnal y gweithgaredd gyda'ch dosbarth, efallai hoffech chi feddwl am grwpiau sy'n cynnal siopau aildddefnyddio yn barod yn eich cymuned. Mae mwy nag un ffordd o sefydlu siop neu gynllun. Efallai bydd eich disgyblion am ymuno â rhywbeth sydd ar gael yn barod neu greu eu cynllun eu hunain.

## Cysylltiadau â Hawliau

*Naill ai gallwch chi gyflwyno'r hawliau hyn ar hyd y sesiwn, neu gallwch chi ddefnyddio ein pecyn Symbolau a'u harddangos ym mlaen y dosbarth.*

**Erthygl 12** – Yr hawl i gael gwrandawriad ac i gael eich cymryd o ddifri

**Erthygl 15** – Yr hawl i ymuno â grwpiau a gwneud ffrindiau

**Erthygl 26** – Dylai fy nheulu gael yr arian mae arnyn nhw ei angen i'w helpu nhw i fagu fi

**Erthygl 29** – Yr hawl i gael addysg sy'n datblygu fy mhersonoliaeth, parch at hawliau pobl eraill a'r amgylchedd

## Amseru:

Bydd angen 60 munud ar gyfer y sesiwn hon.

## Canlyniadau Dysgu

- Bydd y plant wedi dysgu am effaith amgylcheddol dillad (gyda ffocws ar wisg ysgol).
- Bydd y plant wedi archwilio Erthygl 12: yr hawl i gael gwrandawriad ac i gael eich cymryd o ddifri
- Bydd y plant yn creu eu cynllun gweithredu eu hunain i greu newid yn eu hysgol

## Adnoddau

- [Clip fideo](#) o Sally Holland, Comisiynydd Plant Cymru, yn cyflwyno'r adnodd
- **Cardiau 'Stori Crys-T'**
- [Ffilm CPC wedi'i hanimeiddio](#)
- **Taflen waith 'Stori Crys-T'**
- **Taflen Ddosbarthu Syniadau Mawr**

## Geirfa Allweddol

*Ailgylchu, Cynaliadwy, Comisiynydd Plant Cymru, Aildddefnyddio, Amgylchedd, Fforddiadwy, Cyflwyniad, Effaith*

# Prosiect Gwyrdd-droi

## Cyflwyniad:

- Dangoswch y fideo o Sally Holland, Comisiynydd Plant Cymru, yn cyflwyno'r wers
- Gofynnwch i'r disgyblion rannu'n grwpiau bach i weithio.
- Dechreuwch y sesiwn trwy chwarae gêm o'r enw **"Dyvalu Atebion"**, lle bydd pob grŵp yn "Dyvalu Ateb" i'r cwestiwn rydych chi'n ei ofyn. Yn gwestiwn cyntaf, **gofynnwch i'r dosbarth ddyvalu faint o anifeiliaid anwes** sydd gan y dosbarth fel grŵp cyfan. Ysgrifennwch ddyfaliad pob grŵp ar y bwrdd. Yna **gofynnwch i bob disgybl faint o anifeiliaid anwes sydd ganddyn nhw, a chadwch gofnod.**

**Yn ail gwestiwn, gofynnwch i'r grwpiau feddwl faint o grysau-t ysgol maen nhw'n meddwl fyddai gan ddisgybl nodweddiadol rhwng Blwyddyn 3 a Blwyddyn 6.** Nodwch ddyfaliad pob grŵp ar y bwrdd, ac **fel dosbarth penderfynwch ar nifer** y crysau-t, cyn dweud wrth y dosbarth byddwch **chi'n dod nôl at y ffigur** yna yn ddiweddarach yn y wers.

- Rhowch becyn **'Stori Crys-T'** i bob grŵp. Esboniwch y byddwch chi'n edrych ar effaith gwneud dillad ar ein hamgylchedd, gyda ffocws ar gotwm. Dywedwch wrth y disgyblion fod lluniau ym mhob pecyn sy'n dangos y broses o greu crys-t cotwm. Esboniwch y byddech chi'n

hoffi i'r disgyblion weithio gyda'i gilydd i roi'r **cardiau yn y drefn gywir.**

Cadarnhewch y drefn gywir a gofynnwch i'r grwpiau rannu unrhyw feddyliau gawson nhw am y broses o greu cotwm/unrhyw beth doedden nhw ddim yn siŵr ohono.

## Prif ran

- Symudwch ymlaen at gerdyn rhif tri (dyfrhau'r cotwm). **Gofynnwch i'r disgyblion faint o ddŵr maen nhw'n meddwl sydd ei angen i dyfu digon o gotwm ar gyfer un crys-t?** Ysgrifennwch eu dyfaliadau i lawr. Dywedwch wrth y disgyblion eich bod chi'n mynd i wyllo fideo sy'n esbonio faint o effaith gall gwneud dillad ei chael ar yr amgylchedd.
- Ar ôl gwyllo'r ffilm, **ewch yn ôl at ddyfaliadau'r disgyblion** ynghylch faint o litrau o ddŵr roedden nhw'n meddwl byddai eu hangen. Trafodwch pa mor agos/bell oedden nhw o'r swm gwirioneddol, sef 2,720 o litrau.
- Ewch yn ôl at eu dyfaliad** ynghylch faint o grysau-t rydych chi'n eu defnyddio mewn 3 blynedd yn yr ysgol, a gofynnwch i'r disgyblion allan nhw gyfrifo sawl litr o ddŵr sy'n cael eu defnyddio i greu'r holl crysau-t hynny. Efallai byddwch chi am wneud hyn fel grŵp.

# Prosiect Gwyrdd-droi

- Dywedwch wrth y disgyblion fod Sally Holland, Comisiynydd Plant Cymru, wedi bod yn gweithio gydag ysgolion yng Nghymru i gychwyn y prosiect Gwyrdd-droi. Mae'r Prosiect Gwyrdd-droi yn gyfle cyffrous i ysgolion greu newid yng Nghymru. Mae'r Comisiynydd Plant yn gofyn i ysgolion yng Nghymru ystyried sut gallen nhw annog mwy o blant i **ailddefnyddio'u gwisg ysgol** trwy sefydlu siop gwisg ysgol yn eu hysgol neu eu hardal leol. Esboniwch eich bod chi'n mynd i weithio fel dosbarth i ystyried sut gallai eich ysgol chi fod yn rhan o'r Prosiect Gwyrdd-droi.

## Gorffen

- Dosbarthwch y daflen **Syniadau Mawr** i bob grŵp, a gofynnwch i'r disgyblion weithio yn eu grwpiau i ystyried sut gallen nhw fod yn rhan o'r Prosiect Gwyrdd-droi. Os oes gennych chi siop eisoes yn eich ysgol neu eich ardal leol, gallech chi ofyn i'r disgyblion ystyried sut gallai gael ei gwella.
- Gofynnwch i'r grwpiau roi adborth ar eu syniadau. Defnyddiwch ein templed cynllun gweithredu i gydweithio i greu rhestr o gamau fyddai'n angenrheidiol i'r Prosiect Gwyrdd-droi ddigwydd, a dirprwywch gamau gweithredu o fewn y grŵp, gyda therfyn amswer i'r disgyblion gwblhau'r tasgau: e.e. gofyn i'r athrawon helpu, dechrau casglu cyfraniadau gwisg ysgol, creu poster.

Rhannwch eich cynllun â ni. Dilynwch y ddolen ar y dudalen nesaf i wneud hyn.

## Gweithgaredd dilynol:

Gall "Stori Crys-T" gael ei ddefnyddio fel gweithgaredd dilynol mewn gwahanol ffyrdd. Gan ddefnyddio taflen waith 'Stori Crys-T', gofynnwch i'r disgyblion ysgrifennu y "Stori crys-T" yn ymyl pob llun.

Gan ganolbwyntio ar y delweddau sydd wedi'u serennu yn 'Stori Crys-T', gallai'r disgyblion wneud peth dysgu hunan-gyfeiriedig a chreu stori, erthygl bapur newydd neu boster am yr hyn maen nhw wedi'i ddysgu.

## Masnach Deg:

Byddai delweddau 1, 2, 5 a 9 yn cyd-fynd ag unrhyw waith rydych chi eisoes yn ei wneud ynghylch masnach deg.

Efallai byddwch chi am ddechrau trwy ofyn y cwestiynau:

- Ydych chi'n meddwl bod y bobl hyn yn cael eu trin yn deg yn eu gwaith?
- Pam mae cael eich trin yn deg yn bwysig?

# Prosiect Gwyrdd-droi

## Gweithgaredd dilynol:

Mae'r fideo yn y gweithgaredd dilynol hwn yn ymestyn ar themau y fideo cyntaf.

Dangoswch y ffilm ganlynol i'r disgyblion:

<https://www.bbc.co.uk/programmes/p06n27x3>

Esboniwch fod y newyddiadurwr yn y ffilm, Stacey Dooley, wedi teithio i Ganolbarth Asia i Fôr Aral. Ar un adeg Môr Aral oedd y pedwerydd llyn mwyaf yn y byd. Yn y 1960au, dargyfeiriwyd y brif afon oedd yn bwydo'r llyn i dyfu cotwm, ac ers hynny mae Môr Aral wedi bod yn diflannu'n raddol.

Yn ystod y clip mae Stacey Dooley yn gyrru ar dir a fu ar un adeg yn rhan o wely'r môr, ac fe allwn ni weld yr effeithiau. Gallai'r disgyblion ysgrifennu stori/erthygl bapur newydd neu boster am yr hyn maen nhw wedi'i ddysgu.

## Rhannu gyda ni

Beth am rannu eich luniau o'ch Prosiect Gwyrdd-droi ar waith gyda ni?

Anfonwch neges drydar i @complantcymru i rannu eich gwaith.

# Rhannu gyda ni

Sganiwch y cōd QR i gwblhau holiadur byr am yr adnodd. Ydy e wedi helpu eich ysgol?



# Stori crys-T

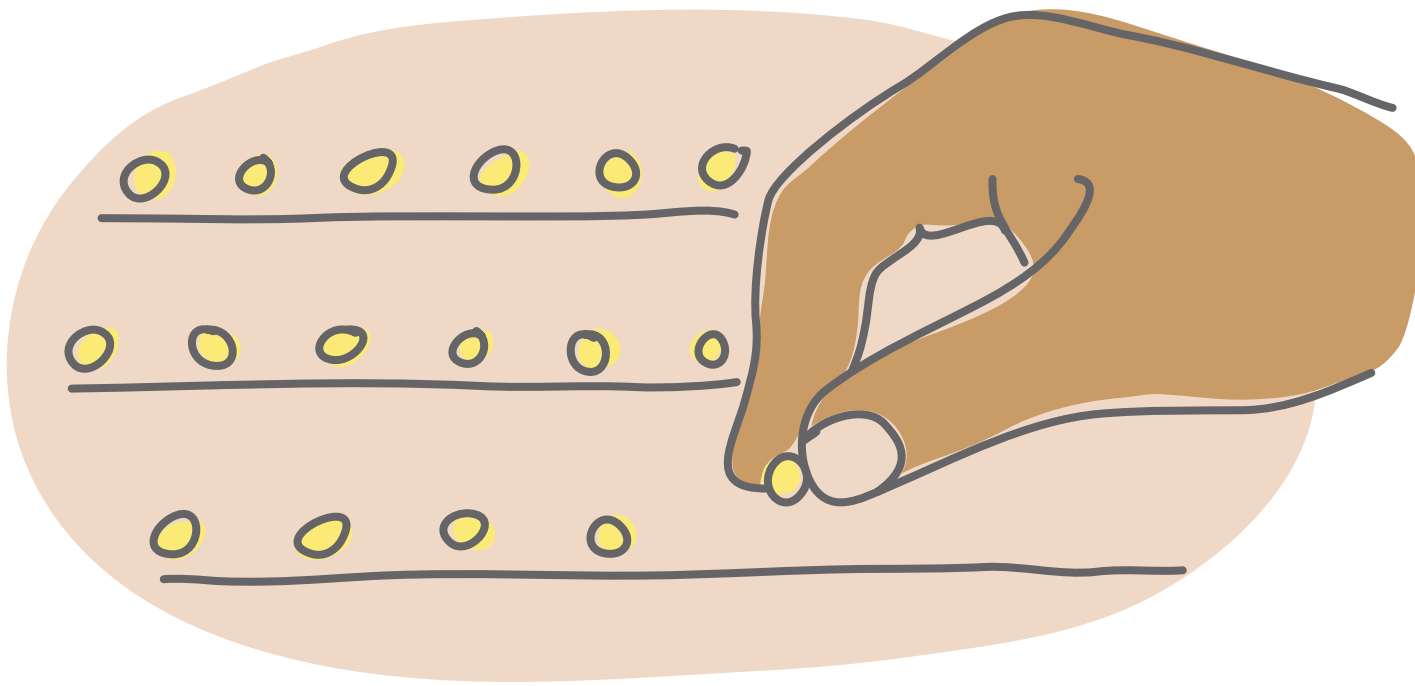
## Adnoddau

1. Mae ffermwyr yn cloddio'r tir
2. Mae ffermwyr yn plannu'r hadau cotwm
3. Mae ffermwyr yn dyfrhau'r hadau
4. Mae ffermwyr yn ychwanegu cemegion a phlaladdwyr i wneud yn siŵr bod y cotwm yn tyfu'n iawn
5. Mae ffermwyr yn casglu'r cotwm
6. Yn y ffatri mae peiriannau'n ei droi o beli o wlân cotwm i greu edafedd
7. Yna mae'r cotwm yn cael ei wau gan beiriant i'w greu'n ddefnydd
8. Mae llifyn yn cael ei ychwanegu i newid lliw'r defnydd
9. Yna mae'r defnydd yn cael ei dorri'n ddarnau a'i wnïo i greu cysau-t
10. Mae lori'n casglu'r cysau-t o'r ffatri ac yn mynd â nhw i'r porthladd
11. Mae gyrwyr craeniau'n llwytho'r cysau-t ar y llong
12. Mae morwyr yn llywio'r llong dros y môr garw i'r Deyrnas Unedig
13. Mae gyrwyr loriau'n gyrru'r cysau-t i'r siop
14. Mae gweithwyr siop yn gwerthu crys-t i ni
15. Rydych chi'n gwisgo'ch crys-t newydd

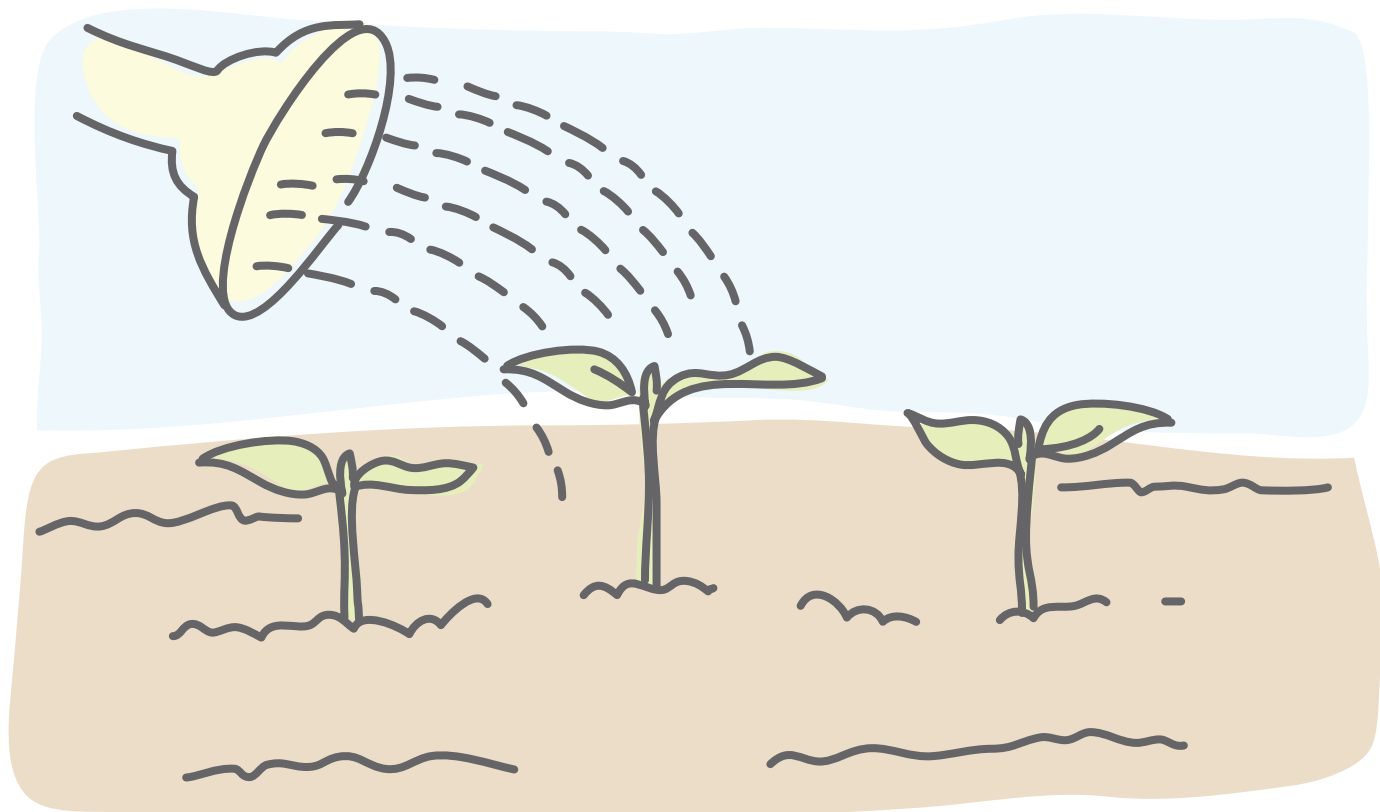




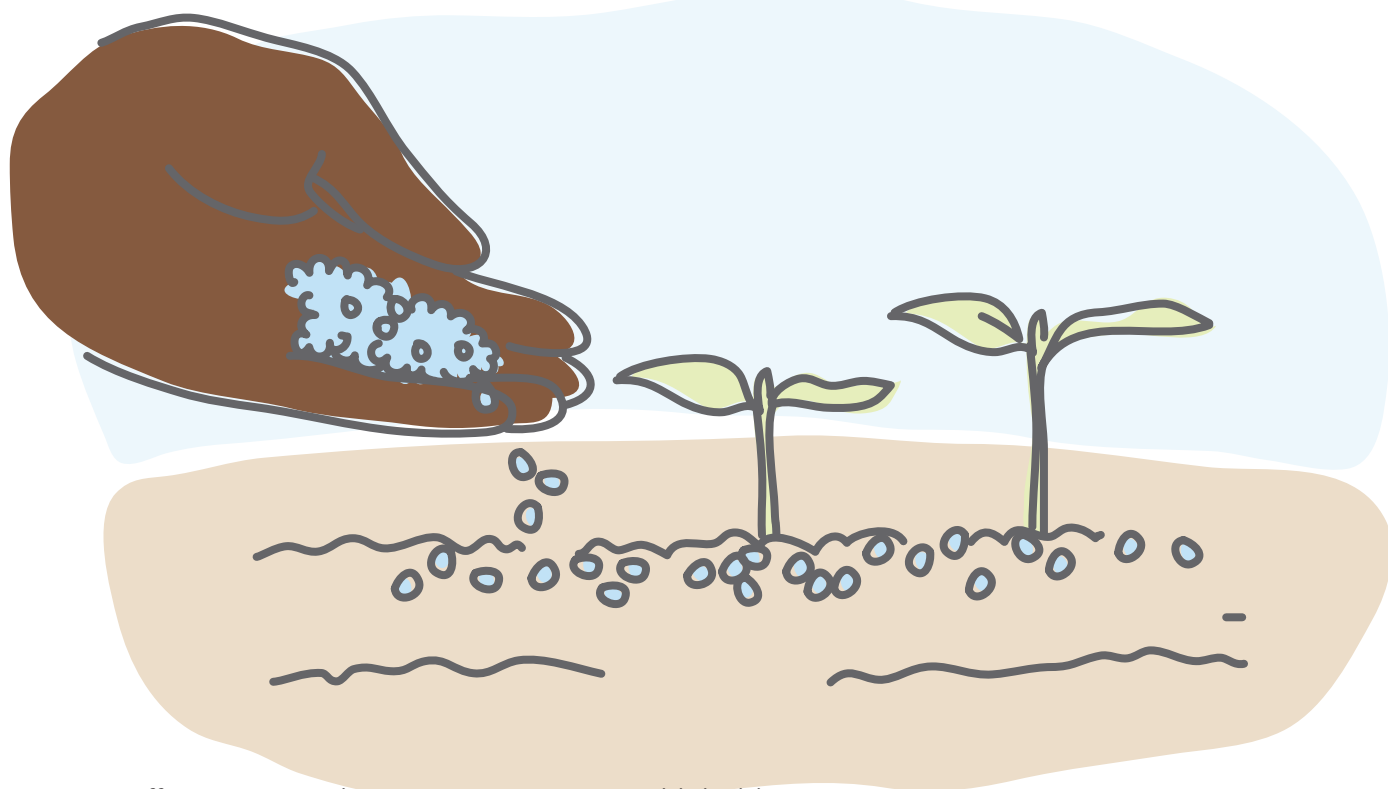
Mae ffermwyr yn cloddio'r tir



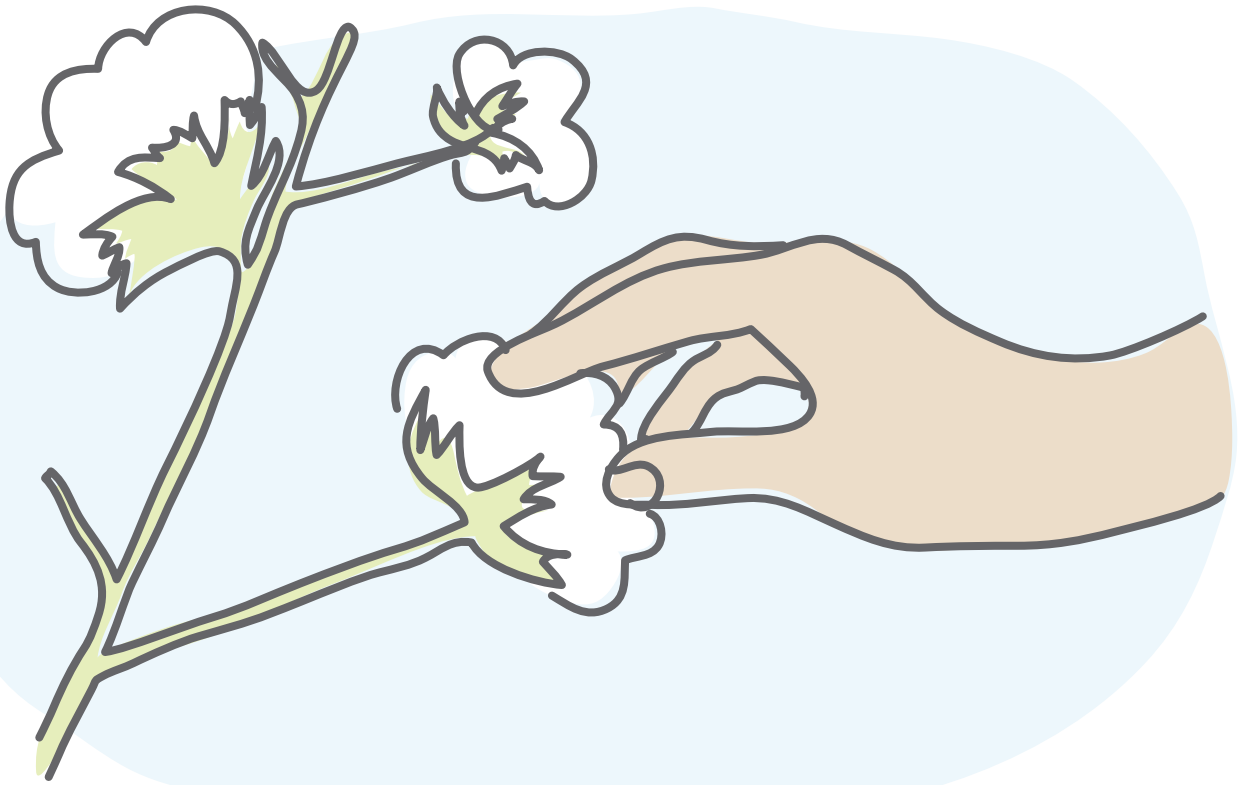
Mae ffermwyr yn plannu'r hadau cotwm



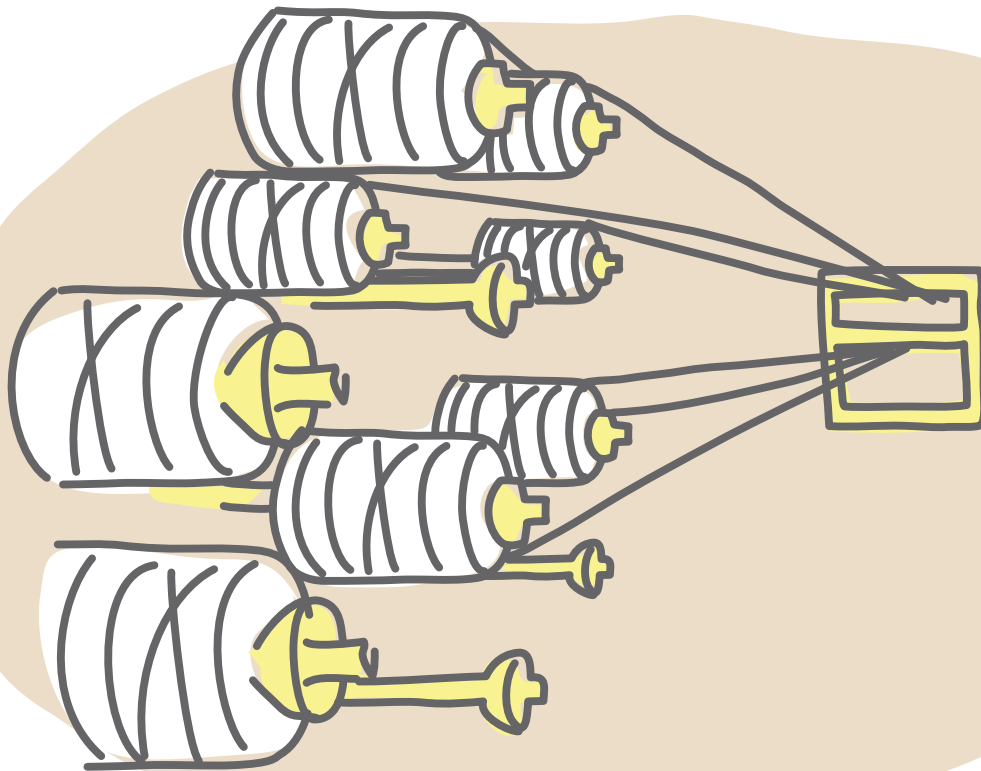
Mae ffermwyr yn dyfrhau'r hadau



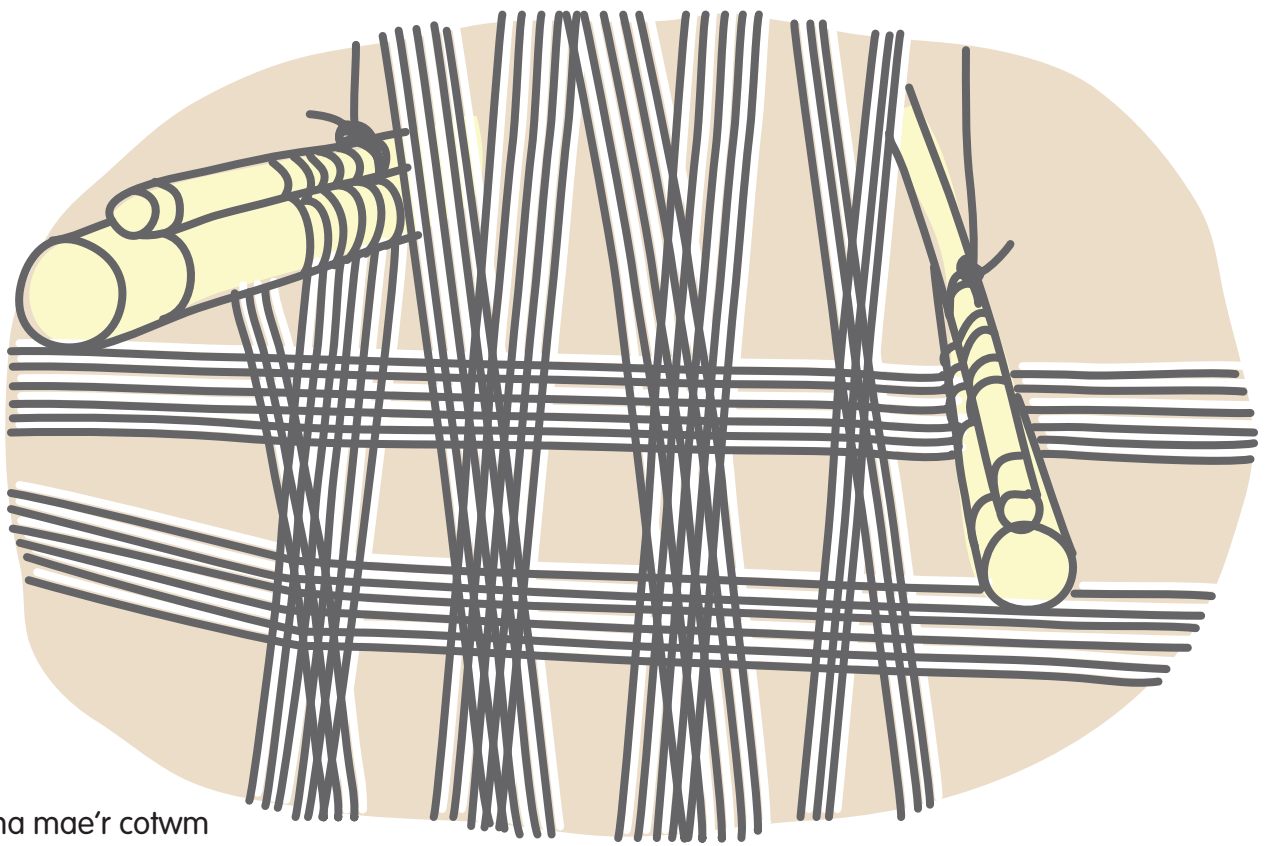
Mae ffermwyr yn ychwanegu cemegion a phlaladdwyr i  
wneud yn siŵr bod y cotwm yn tyfu'n iawn



Mae ffermwyr yn casglu'r cotwm



Yn y ffatri mae peiriannau'n ei droi o beli  
o wlân cotwm i greu edafedd



Yna mae'r cotwm  
yn cael ei wau gan beiriant i'w greu'n ddefnydd



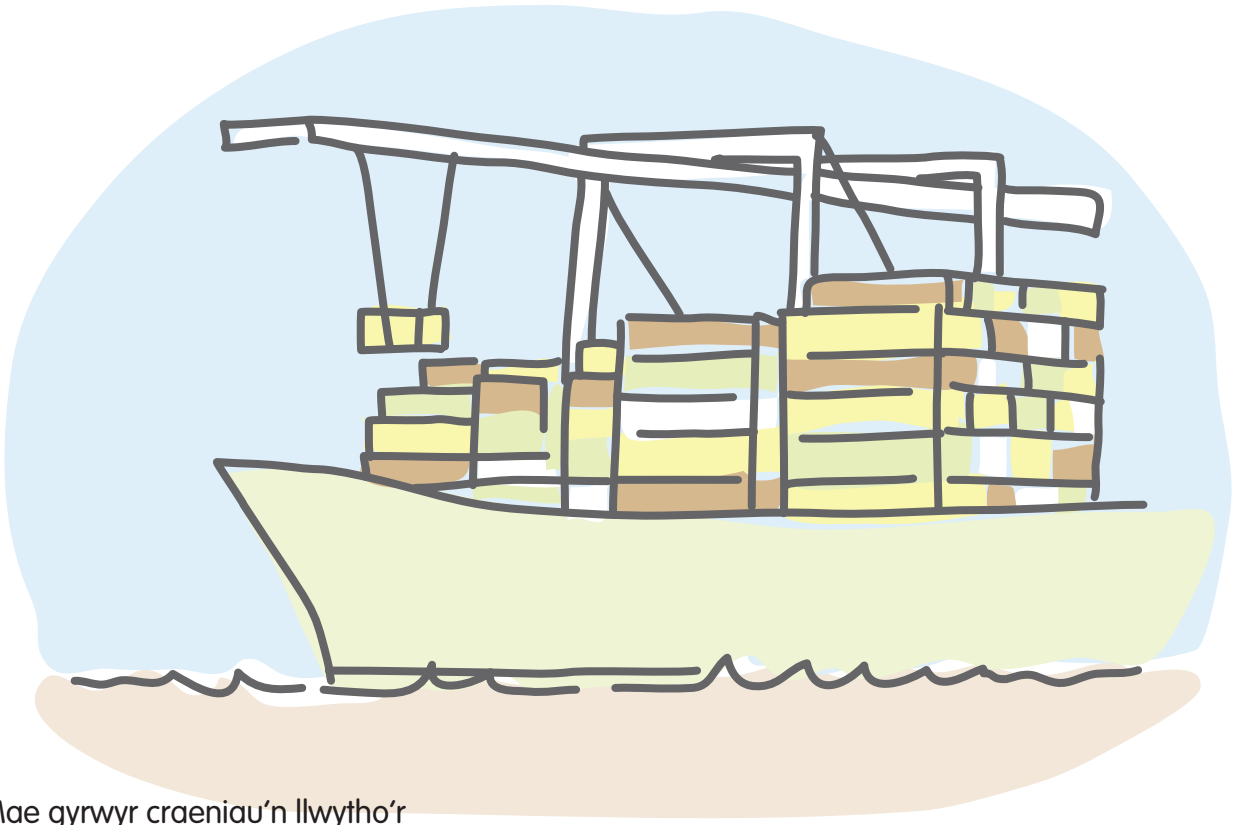
Mae llifyn yn cael ei ychwanegu i newid lliw'r defnydd



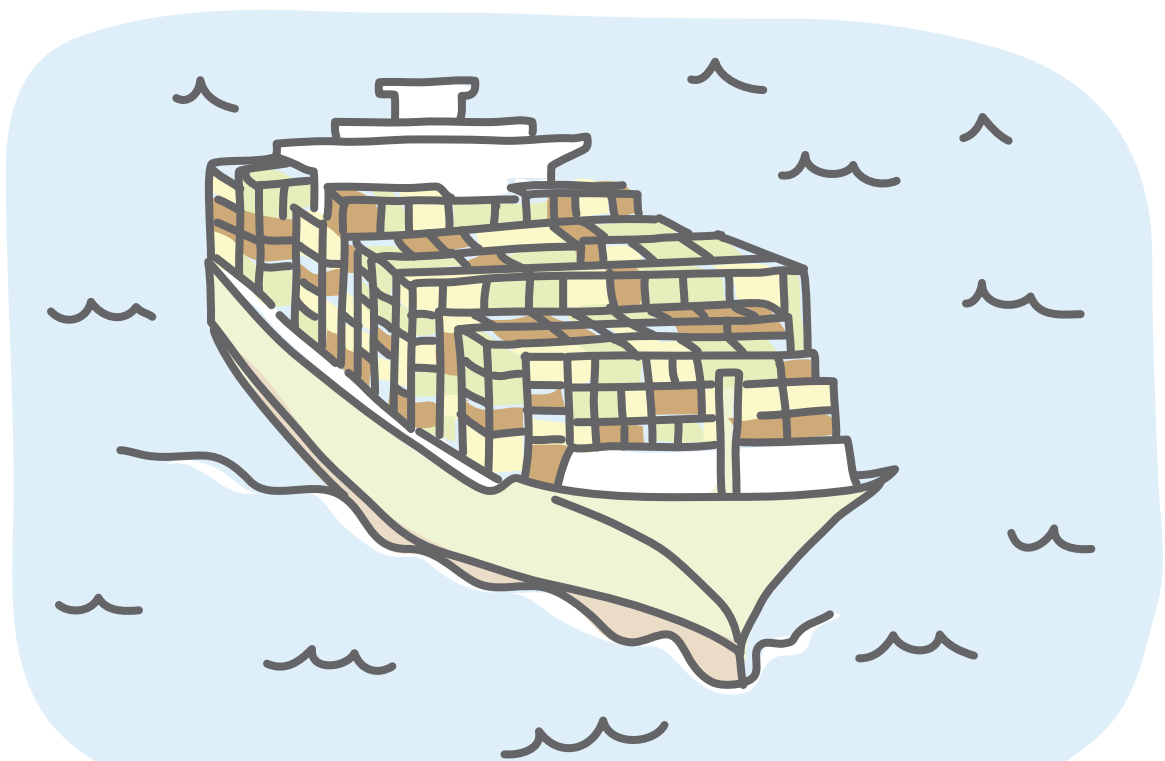
Yna mae'r defnydd yn cael ei dorri'n ddarnau a'i wnïo i greu crysau-t



Mae lori'n casglu'r crysau-t o'r ffatri ac yn mynd â nhw i'r porthladd



Mae gyrwyr craeniau'n llwytho'r  
crysau-t ar y llong



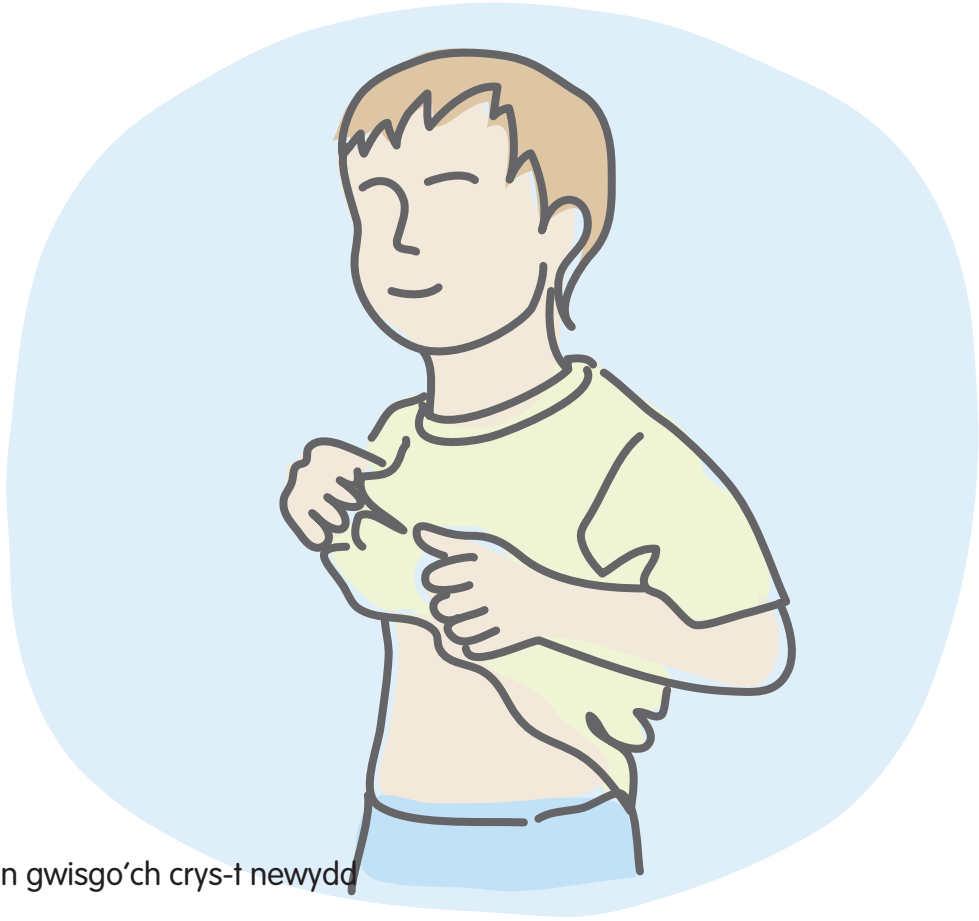
Mae morwyr yn llywio'r llong dros y môr garw i'r  
Deyrnas Unedig



Mae gyrwyr loriâu'n gyrru'r crysau-t i'r siop



Mae gweithwyr siop yn gwerthu crys-t i ni

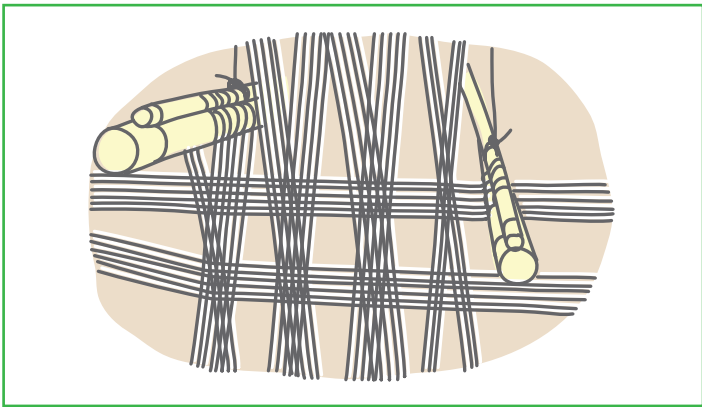
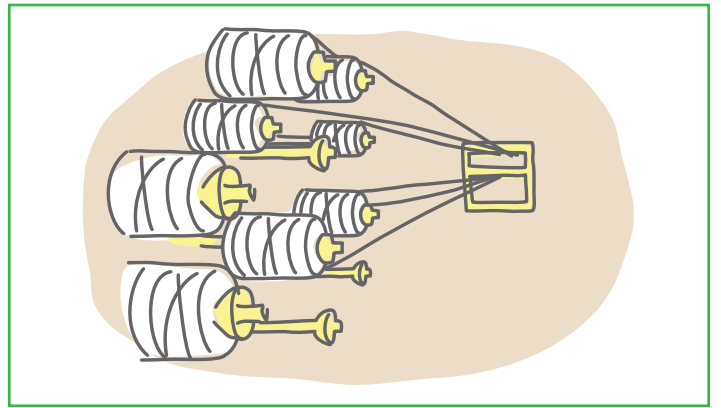
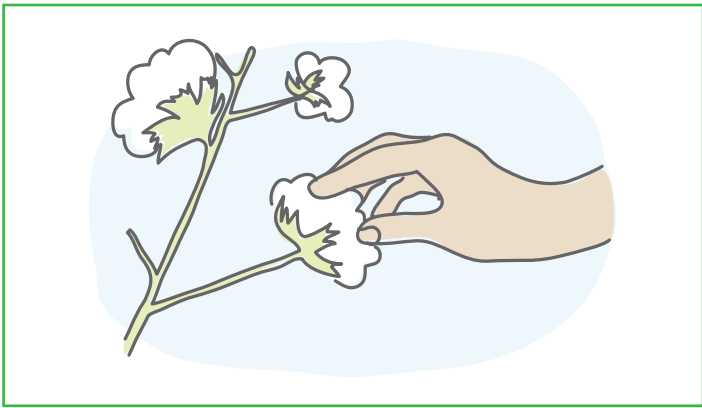
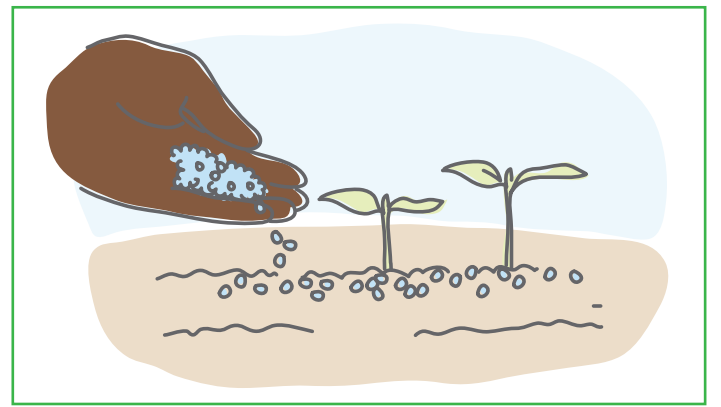
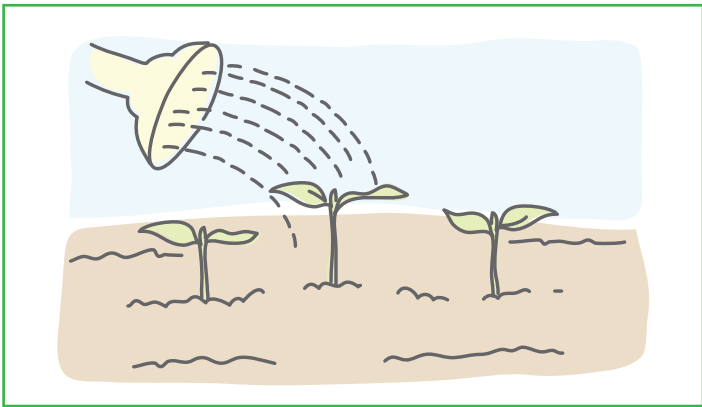
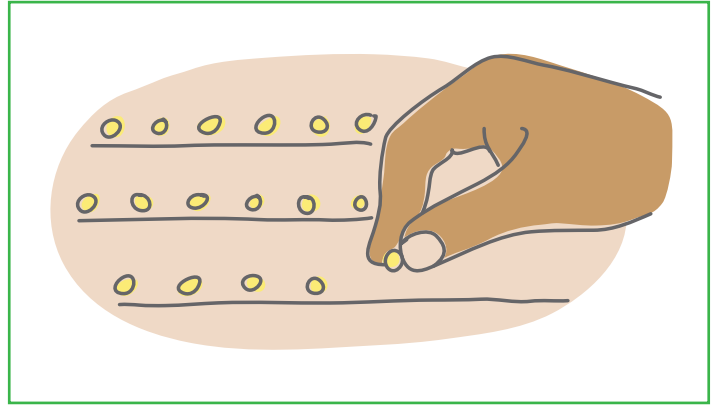


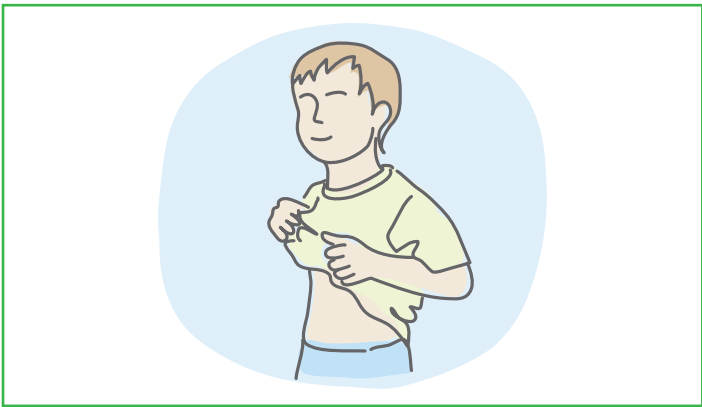
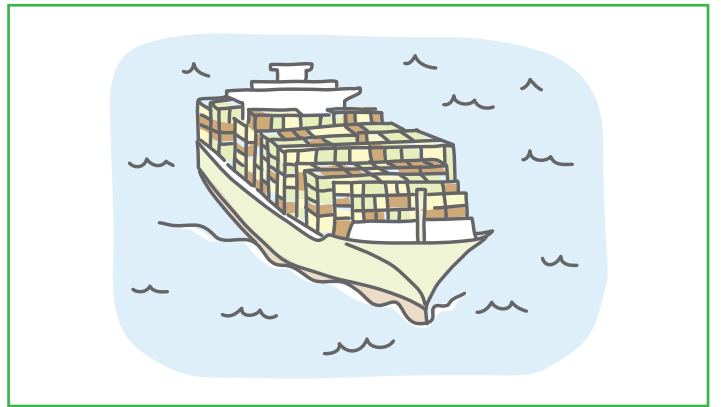
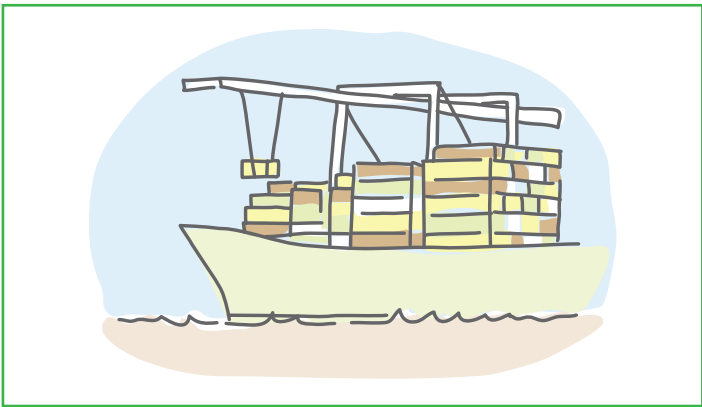
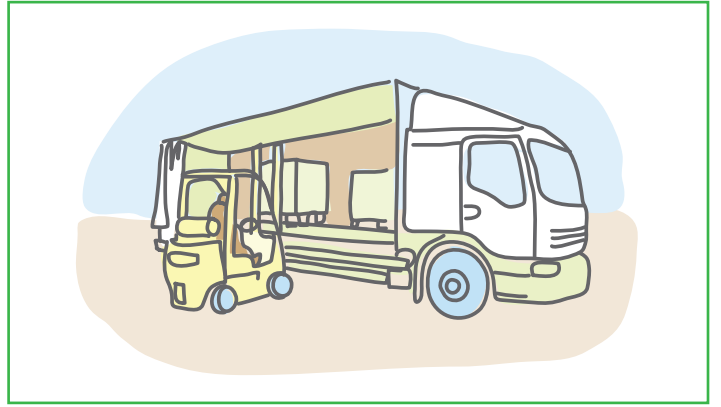
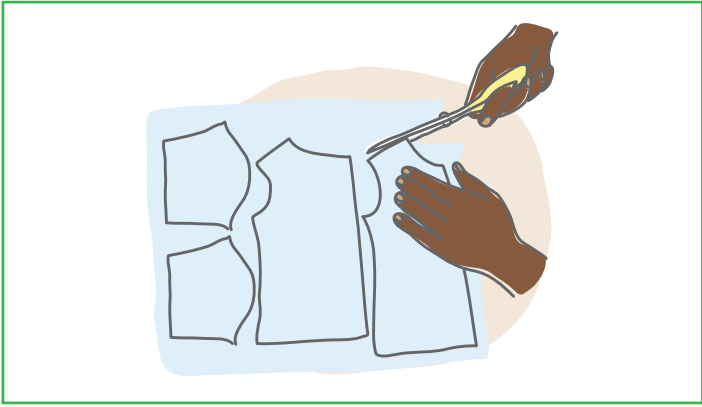
Rydych chi'n gwisgo'ch crys-t newydd



# Taflen Waith Stori Crys-T

---





# Syniadau Mawr

Y syniad y tu ôl i'r Prosiect Gwyrdd-droi yw sefydlu cynllun aildefnyddio gwisg ysgol yn eich ysgol. Defnyddiwch y daflen hon i'ch helpu i gynllunio eich prosiect.

Beth fydd enw eich siop?

Ble byddwch chi'n rhoi eich siop - yn yr ysgol neu yn rhywle arall?

Pwy fydd yn eich helpu i redeg y siop?

# Syniadau Mawr

Sawl gwaith y mis byddwch chi'n agor?

---

Sut byddwch chi'n cael gwisgoedd ysgol?

Pam mae Prosiect Gwyrdd-droi Sally Holland yn syniad da?  
Unrhyw syniadau eraill?