



**Pam gweithio i  
Gomisiynydd Plant  
Cymru (CPC)?**

**Comisiynydd  
Plant Cymru**  
Children's  
Commissioner  
for Wales

# Achos bod gennym ni lond gwlad o bwrpas!

**Yn CPC, mae gennym ni lond gwlad o bwrpas.**

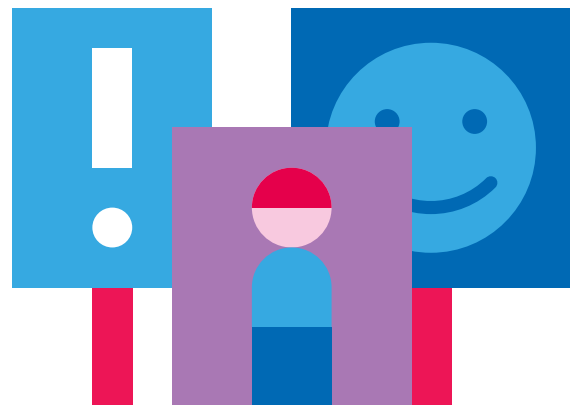
**Mae ein tasg yn syml: Ein nod yw diogelu  
a hybu hawliau dynol plant yng Nghymru.**

Trwy weithio gyda ni, rydyn ni'n addo byddwch chi'n ymuno ag achos sy'n fwy na chi eich hunan. Rydyn ni'n addo ymddiried ynoch chi a'ch cefnogi i wneud gwahaniaeth i fywydau plant.

Bydd pawb yn ein Tîm yn gweithio gyda phlant a phobl ifanc ar ryw adeg yn eu rôl.

Rydyn ni am i bawb gysylltu â'n pwrpas; mae gweithio'n uniongyrchol gyda phlant yn rhoi boddhad dwfn ac yn ein cadw mewn cysylltiad â diben ein bodolaeth. Rydyn ni'n gweithio gyda miloedd o blant a phobl ifanc ledled Cymru bob blwyddyn. Rydyn ni'n falch iawn bod ein Panel Ymgynghorol o 42 o bobl ifanc a'n holl lysgenhadon cymunedol a llysgenhadon ysgol wedi dylanwadu'n sylweddol ar ein gwaith yn ystod y 7 mlynedd diwethaf.

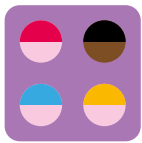
Rydyn ni'n dylanwadu ar ddatblygiad polisi cenedlaethol yng Nghymru, ac rydyn ni'n gallu dangos ein bod wedi cael effaith ar feysydd sydd wedi creu newid arwyddocaol i blant.



**Mae theori cymhelliant Daniel Pinks yn dweud mai cyflogeion sy'n cael hyd i bwrpas yn eu gwaith sy'n datgloi'r lefel uchaf o botensial o ran cymhelliant.**

# Os nad yw ein pwrpas yn ddigon, beth arall rydyn ni'n ei gynnig?

Ein nod bob amser yw trin pawb sy'n gweithio i ni yn deg ac â pharch, dysgu am ddiwylliannau a chenhedloedd eraill, a chynhyddu ymwybyddiaeth o hiliaeth a bwlio hiliol.



Mae pawb sy'n gweithio i'r Comisiynydd wedi ymrwymo i weithio i ddileu hiliaeth a gormes ar draws y gymdeithas, fel rhan o'n hymrwymiad hollgynhwysol i hybu hawliau dynol, cydraddoldeb, amrywiaeth a chynhwysiant.



Rydyn ni'n wir am wella sut rydyn ni'n gweld y byd fel Tîm, ac eisiau darparu modelau rôl cryf i blant o bob ethnigrwydd, fel eu bod nhw ddim yn rhagdybio mai oedolion gwyrn yn unig sy'n arbenigwyr ar hawliau dynol.



Rydyn ni'n ymfalchïo mewn gwranddo ar staff a gweithredu ar sail yr hyn maen nhw'n ei ddweud wrthyn ni. Rydyn ni'n gweithio mewn Tîmau prosiect ar draws y sefydliad, ac mae barn pawb yn bwysig i ni.



Mae ymddiriedaeth yn ganolog i'n gwaith. Rydyn ni'n cefnogi opsiynau gwaith ystywyth a hyblyg, ac mae gennym ni bolisiau clir a thechnoleg wych fel ein bod ni'n ymddiried ynoch chi i benderfynu ar y lle gorau i chi weithio'n effeithiol ac yn ddiogel ar unrhyw adeg benodol. Mae ein dull llywodraethu, ein harferion a'n strwythurau gwaith yn golygu bod modd i chi gael ymdeimlad cryf o ymreolaeth sy'n briodol i'ch rôl.



Mae canlyniadau ein harolwg staff diweddaraf ym mis Rhagfyr 2021 yn galonogol iawn. Ymatebodd 82 y cant o'r Tîm i'r arolwg, a dyma rai o'r uchafbwyntiau.

## 95%

Roedd 95 y cant o'r ymatebwyr yn:

- Optimistaidd ynghylch dyfodol ein Tîm,
- Teimlo'n fodlon ar eu lefel o ymreolaeth,
- Cytuno bod eu rheolwr yn agored i'w syniadau,
- Teimlo'n fodlon ar ein strwythurau i gynnal llesiant, ac yn
- Hapus i argymhell CPC fel lle i weithio.

Rydyn ni hefyd yn falch o'n Cymreictod! Rydyn ni'n neilltuo llawer iawn o amser ac ymdrech i sicrhau ein bod ni'n sefydliad hygrych, ac mae hynny'n cynnwys gallu cynnig ein holl waith trwy gyfrwng y Gymraeg. Rydyn ni'n cynnig hyfforddiant a chefnogaeth i bawb sydd am wella'u sgiliau yn y Gymraeg, ac yn gwneud addewidion i'n hunain o ran y Gymraeg er mwyn sicrhau ein bod yn teilwra'n cefnogaeth i bob unigolyn.

# Sut mae cyflawni eich potensial yn swnio?

**Mae gwella a dysgu yn rhan hanfodol o fywyd gwaith sy'n rhoi boddhad. Rydyn ni wrth ein bodd gydag adolygiadau rheolaidd a datblygu'r tîm ac unigolion. Byddwch chi'n ymuno â Thîm o bobl sydd â lefel uchel o sgiliau a phrofiad.**

Oherwydd mai Tîm bach ydyn ni, gallwn ni addo bod modd i chi ddylanwadu ar yr hyfforddiant rydyn ni'n ei gyflwyno i'r tîm, ac wrth gwrs eich taith ddysgu bersonol eich hun. Byddwch chi hefyd yn cyfranogi mewn ystod eang o weithgareddau, nad yw bob amser yn bosibl mewn sefydliad mwy o faint. Rydyn ni'n helpu ein gilydd pan fyddwn ni'n cynnal digwyddiadau mawr ac ar adegau pan fydd argyfwng neu absenoldeb, ac mae hynny'n golygu y bydd eich amrywiaeth o sgiliau a phrofiad yn cynyddu bron yn ddjarwybod.



# Ar wahân i'n pwrpas teilwng a'n diwylliant blaengar, beth arall gallwn ni ddweud wrthy ch chi?

Mae Llesiant yn ganolog i ddiwylliant ein Tîm, ac rydyn ni wedi datblygu llawer o arferion gwaith a mentrau i hybu iechyd a llesiant yn ystod y 10 mlynedd diwethaf.



Mae gennym ni grŵp o Hyrwyddwyr Llesiant, dan arweiniad y staff, sy'n llywio ein hymdrechion. Mae ein lwfans ariannol ar gyfer llesiant personol yn helpu i wella hygyrchedd gweithgareddau iechyd i bawb yn y Tîm. Mae ein Rhaglen Cymorth i Gyflogeion yn darparu gwasanaeth cwnsela, iechyd a llesiant dienw, ac yn hybu mentrau iechyd.



Gallwch chi ddefnyddio hyd at 5 diwrnod o absenoldeb arbennig y flwyddyn i wirfoddoli i achos rydych chi'n credu ynddo. Mae gwirfoddoli yn gwneud gwahaniaeth cadarnhaol i'r cymunedau rydyn ni'n byw ac yn gweithio ynddynt. Mae'n ein helpu i dyfu a dysgu fel unigolion ac fel Tîm, a dyna pam rydyn ni am gefnogi ein Tîm i wirfoddoli.



Mae cymryd amser o'r gwaith yn eithriadol o bwysig i'ch llesiant ac ar gyfer digwyddiadau pwysig mewn bywyd. Rydyn ni'n cynnig 31 diwrnod o wyliau blynyddol y flwyddyn i aelodau staff amser llawn (pro-rata i staff rhan amser) a 9.5 o wyliau banc ar ben y gwyliau blynyddol.



Mae'r hyn rydyn ni'n ei gynnig o ran absenoldeb salwch a chyfnodau mamolaeth, mabwysiadu a thadolaeth yn hael hefyd, ac rydyn ni wedi cyflwyno darpariaethau absenoldeb a chefnogaeth pwysig ar gyfer cydweithwyr sy'n profi cam-drin domestig.



Gallwch chi wneud cais am gymorth absenoldeb arbennig pan fyddwch yn wynebu profedigaeth neu argyfwng yn y cartref, a gellir cynnig rhywfaint o amser o'r gwaith â thâl (hyd at 5 diwrnod â thal y flwyddyn).



Ar ben hynny rydyn ni wedi datblygu cyfres lawn o bolisiau cyflogaeth sy'n darparu trefniadau a strwythurau tryloyw i'ch cadw'n ddiogel yn y gwaith; yn benodol ein dull gweithredu ar gyfer Datrys Gwrthdaro, ein Polisi Datgelu Camarfer, a'n Polisi Achwyniad.

## 5 Diwrnod

Gallwch chi ddefnyddio hyd at 5 diwrnod o absenoldeb arbennig y flwyddyn i wirfoddoli i achos rydych chi'n credu ynddo.



## Cofiwch fod croeso i chi holi

Rydyn ni'n gobeithio bod y ddogfen fer hon yn rhoi trosolwg gwych i chi o'n gweithle, ein harferion gwaith a'n diwylliant.

Rydyn ni'n ymfalchïo yn ein gwaith, ein Tîm a'n gweithle, ond rydyn ni bob amser yn agored i syniadau newydd ac yn hapus i'ch helpu a'ch cefnogi mewn unrhyw fodd sy'n bosib i ni.

Os oes gennych chi angen penodol i'ch galluogi i fod yn rhan o'n proses recriwtio, neu i ystyried ymgeisio am un o'n rolau, cysylltwch â ni ar

01792 765600 neu  
[recriwtio@complantcymru.org.uk](mailto:recriwtio@complantcymru.org.uk)

