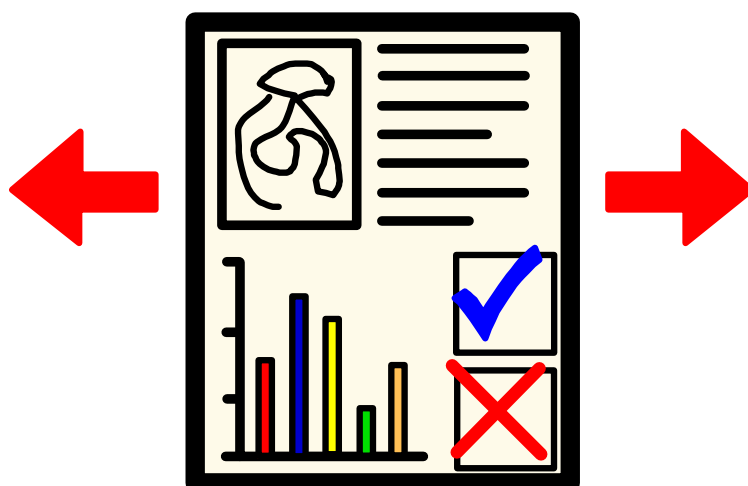


Gwerthusiad o'n

Cynllun Tair Blynedd

2019 - 2022

Hawdd i'w ddeall



Widgit Symbols © Widgit Software 2002 - 2019 www.widgit.com



**Comisiynydd
Plant Cymru**

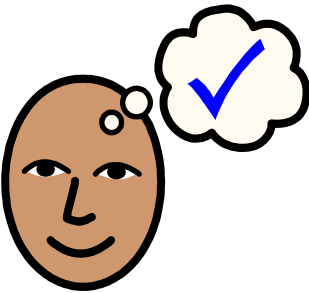
Children's
Commissioner
for Wales



Dyma'r fersiwn hawdd ei ddeall.



Efallai y bydd angen cefnogaeth arnoch chi i ddarllen a deall y ddogfen yma. Cofiwch ofyn i rywun rydych chi'n adnabod i'ch helpu.



Efallai y bydd rhai o'r geiriau yn anodd eu deall. Rydyn ni wedi ysgrifennu'r geiriau yma mewn **ysgrifen las**. Rydyn ni wedi cynnwys beth mae'r geiriau'n eu golygu ar dudalen 9.

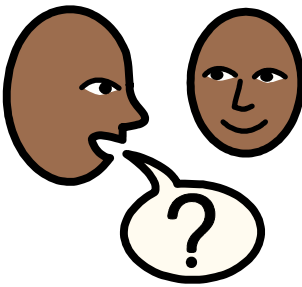


Cefndir

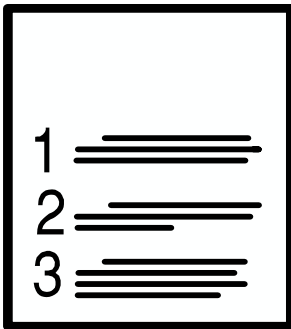


Sally Holland yw Comisiynydd Plant Cymru.

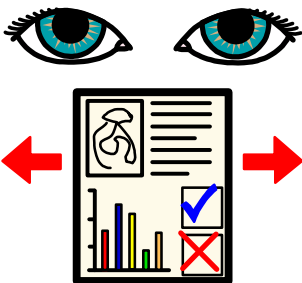
Mae ganddi 23 o bobl yn gweithio iddi



Yn 2019, fe wnaeth Sally a'r tîm ofyn i lawer o blant a phobl ifanc beth oedd yn bwysig iddyn nhw a beth allai fod yn well.



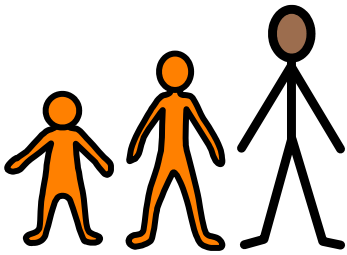
Fe wnaeth Sally a'r tîm wrando ar beth wnaeth plant a phobl ifanc ddweud wrthyn nhw a wedyn ysgrifennu cynllun gwaith.



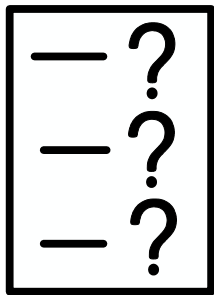
Mae Sally a'r tîm wedi bod yn meddwl pa mor dda mae nhw wedi dilyn y cynllun a beth sydd wedi newid i blant a phobl ifanc.



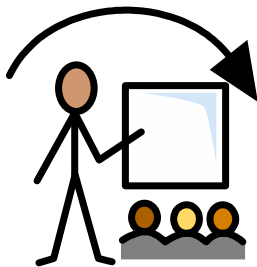
Mae Sally wedi gwrando ar....



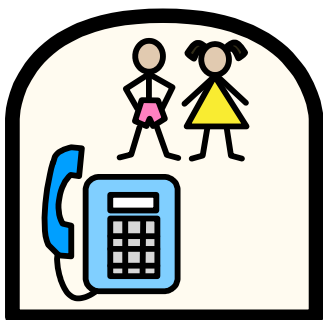
Gwrandawodd Sally a'r tîm ar **20,000** o blant a phobl ifanc dros y tair blynedd ddiwethaf.



Derbyniodd Sally a'r tîm **51,000** ymateb gan blant a phobl i'w holiaduron.



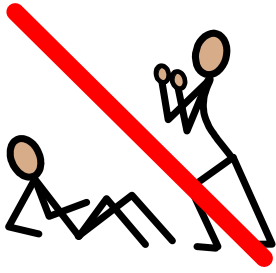
Mae Sally a'r tîm wedi hyfforddi **1,700** o bobl am hawliau plant.



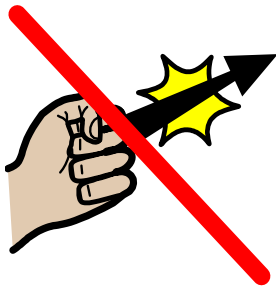
Mae Sally a'r tîm wedi helpu dros **1,200** o bobl drwy ein gwasanaeth **Ymchwiliadau a Chyngor**.



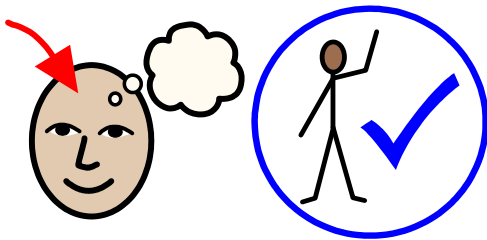
Beth sydd wedi newid i blant a phobl ifanc



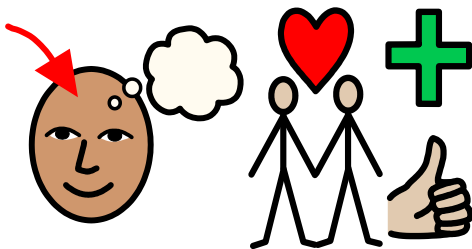
Mae'n rhaid i bob ysgol ddilyn cyngor ar sut i stopio bwlio a sut i gefnogi **lles** plant.



Does dim hawl gan oedolion i niweidio plant yn gorfforol (fel taro) i gosbi plant.

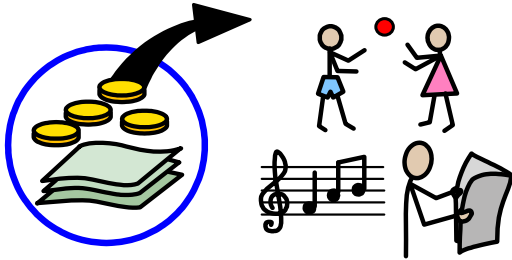


Mi fydd pobl plentyn a'u hathrawon yn dysgu am **hawliau** plant ac **hawliau** pobl anabl.

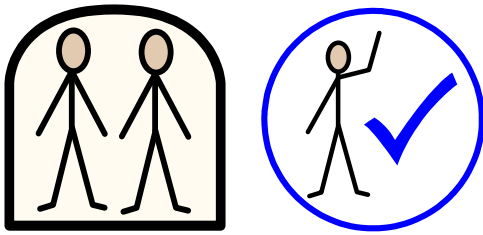


Mi fydd plant yn dysgu am **berthnasau iach** yn yr ysgol.

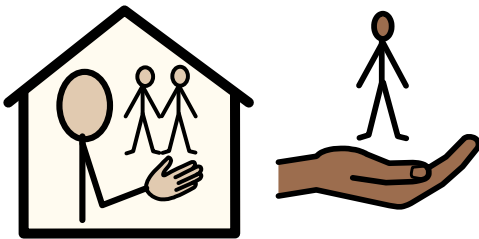




Mae mwy o arian ar gael i chwarae, chwaraeon a grwpiau gweithgareddau sy'n golygu bod plant yn gallu mynychu rhain am ddim.



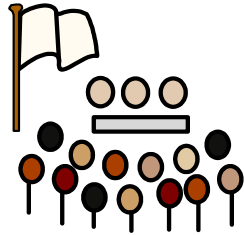
Mae llawer o **sefydliadau** wedi gweithio gyda Sally i ddysgu mwy am sut allan nhw gefnogi hawliau plant.



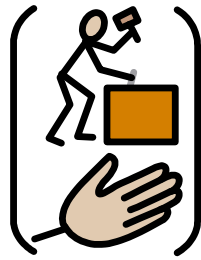
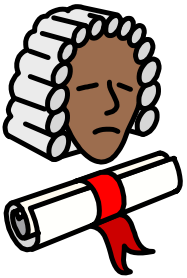
Mae iechyd a gwasanaethau cymdeithasol yn gweithio gyda'u gilydd i gefnogi plant a'u teuluoedd. Mae yn cynnwys dargangod lleoedd diogel i bobl ifanc aros mewn argyfwng.



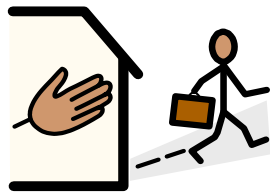
Beth sydd angen gwella



Mae llawer o blant yn byw mewn **tlodi** ac mae angen mwy o help ar eu teuluoedd wrth y **Llywodraeth**.



Mae angen newid deddfau i wneud yn siwr bod plant sy'n cael eu haddysgu o adref yn cadw mewn cyswllt gyda **gwasanaethau**.



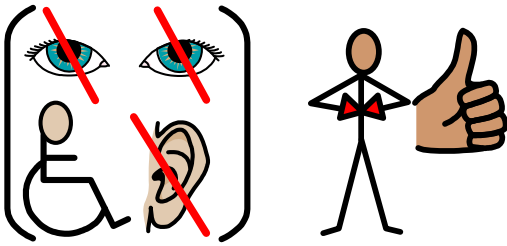
Mae angen mwy o gefnogaeth ar blant sy'n **gadael gofal** i gyrraedd eu llawn botensial.



Mae angen mynediad i **eiriolwr** i blant sy'n derbyn cefnogaeth oddi wrth wasanaethau iechyd.



Beth ma Sally wedi newid yn y swyddfa



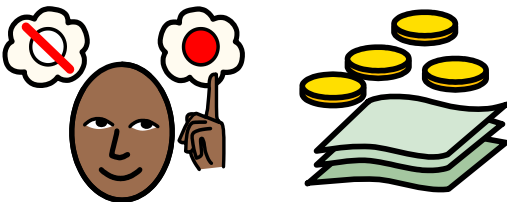
Rydyn ni wedi dod yn gyflogwr **Hyderus o Ran Anabledd**.



Rydyn ni'n gweithio i fod yn **gyflogwr mwy amrywiol**.



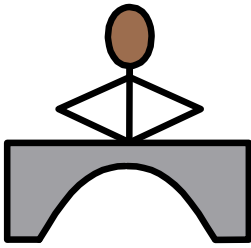
Gwneud ein swyddfa yn un mwy **ecogyfeillgar**.



Gwneud penderfyniadau gwell am sut i wario arian.



Geiriau anodd



Cyflogwr

Person neu le sy'n talu pobl i weithio iddynt.



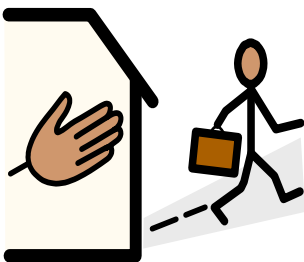
Eco-gyfeillgar

Rhywbeth neu le y sydd ddim yn cael llawer o effaith ar yr amgylchedd a'r blaned.



Eiriolwr

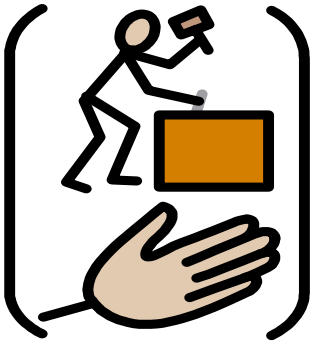
Rhywun sy'n siarad fyny dros rywun arall.



Gadael gofal

Mae rhai plant a phobl ifanc yn byw mewn gofal. Gall hyn fod mewn cartref maeth, cartref plant neu gyda aelodau arall o'u teulu. Mae nhw'n gadael gofal pan mae'n nhw'n troi'n oedolyn.





Gwasanaethau

Dyma'r pethau neu'r lleoedd allwn ni fynd iddo os oes angen help arnom ni. Er enghraifft, mynd i'r doctor neu derbyn cymorth oddi wrth wasanaethau cymdeithasol (social services).



Hawliau

Hawliau yw'r pethau sydd angen arnom ni i dyfu fyny'n hapus, iach a diogel.

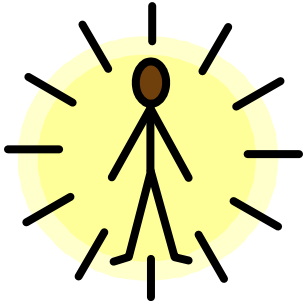
Mae gan bawb hawliau. Ond, mae gan bobl anabl mwy o hawliau er mwyn gwneud yn siwr bod eu bywydau cystal ag y gallan nhw fod.



Hyderus o Ran Anabledd

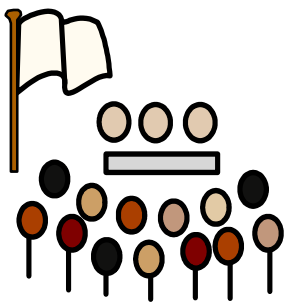
Cynllun sy'n helpu lleoedd gwaith i fod yn lleodd gwell i bobl anabl weithio.





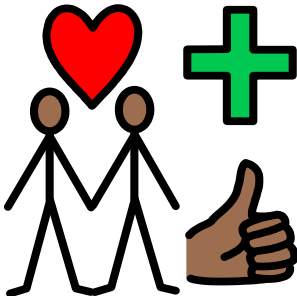
Lles

Lles yw'r teimlad o fod yn iach ac hapus.



Llywodraeth

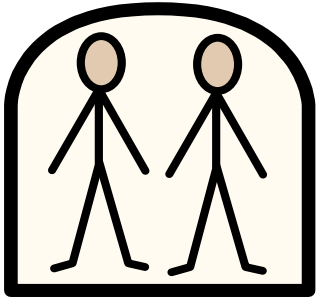
Grŵp o bobl sy'n gyfrifol am wneud penderfyniadau am y wlad.



Perthnasau iach

Perthynas yw sut mae rhywun yn cysylltu ac yn bihafio tuag at eu gilydd. Perthynas iach yw pam fod pobl yn teimlo'n hapus ac yn cael eu parchu.





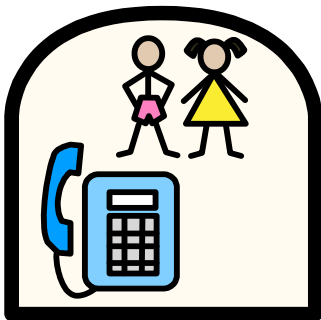
Sefydliadau

Grwpiau o bobl sy'n gweithio gyda'u gilydd. Dyma rhai o sefydliadau rydyn ni wedi bod yn gweithio gyda dros y blynyddoedd diwethaf: Cyfeoth Naturiol Cymru, byrddiau iechyd, a'r heddlu.



Tlodi

Mae byw mew tlodi yn golygu bod dim digon o arian ganddyn nhw am bethau sydd angen arnom ni i gyd fel bwyd, dillad a biliau.



Ymchwiliadau a Chyngor

Mae gan Sally dîm yn y swyddfa sy'n rhoi cyngor a chefnogaeth am ddim a chyfrinachol i blant a phobl ifanc a'u teulouedd sydd angen help.

