

Gwneud i ddull dim drws anghywir weithio yng Nghymru

Mae'r geiriau **glas** wedi'u disgrifio yn y rhestr geiriau.

Falle bydd yn ddefnyddiol darllen y rhestr geiriau gyntaf.



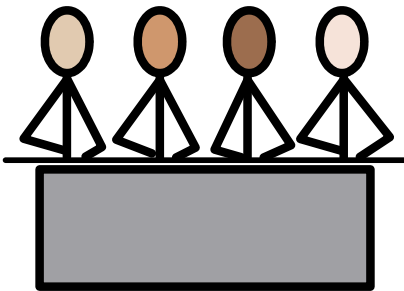


Mae'r adroddiad yma gan **Gomisiynydd Plant Cymru**.

Enw Comisiynydd Plant Cymru yw Sally.



Yn yr adroddiad yma, pan rydyn ni'n dweud 'ni' neu 'ein' rydyn ni'n siarad am Sally a'i thîm.



Dyma'r ail adroddiad rydyn ni wedi ysgrifennu am y **Byrddau Partneriaeth Rhanbarthol**. Yn yr adroddiad yma rydyn ni'n eu galw nhw'n BPRhau.

Gallwch chi ddysgu mwy am y BPRhau a'u rôl fan hyn.

Mae'r adroddiad yn sôn am sut mae BPRhau yn helpu plant sydd ag **anghenion cymhleth**.

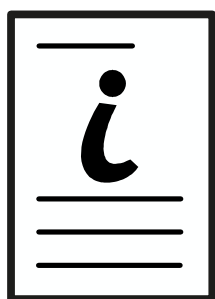


Beth wnaethon ni

2019 - 2020



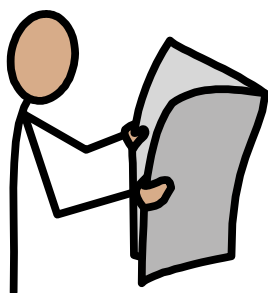
Fe wnaethon ni ymweld â phob BPRh yng Nghymru.
Roedden ni eisiau darganfod beth roedden nhw'n gwneud i gefnogi plant a phobl ifanc ag anghenion cymhleth.



Ym mis Mehefin 2020 fe wnaethon ni baratoi adroddiad am y gwaith. Enw'r adroddiad oedd **Dim Drws Anghywir**.



Yn yr adroddiad roedd gennym ni 5 syniad ar gyfer gwella pethau i blant ag anghenion cymhleth. Yr enw ar y rhain yw argymhellion.



Gallwch chi ddarllen yr argymhellion fan hyn.

Widgit Symbols © Widgit Software 2002 - 2019 www.widgit.com

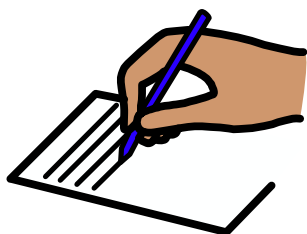


**Comisiynydd
Plant Cymru**

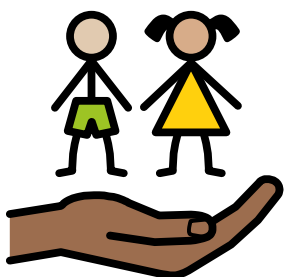
Children's
Commissioner
for Wales

Beth wnaethon ni

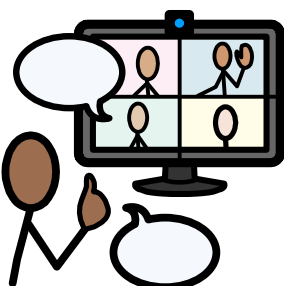
2021



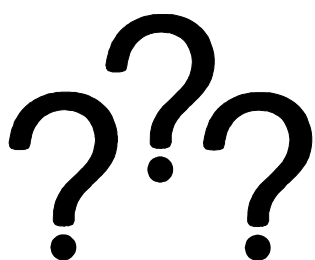
Fe ofynnnon ni i'r BPRhau ysgrifennu aton ni.



Fe ofynnnon ni iddyn nhw ddweud wrthyn ni beth roedden nhw wedi'i wneud i helpu plant a phobl ifanc ers i ni baratoi ein hadroddiad.



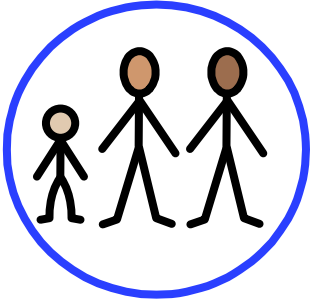
Fe wnaethon ni gwrdd â phob BPRh eto.



Fe wnaethon ni ofyn rhagor o gwestiynau iddyn nhw am eu gwaith.



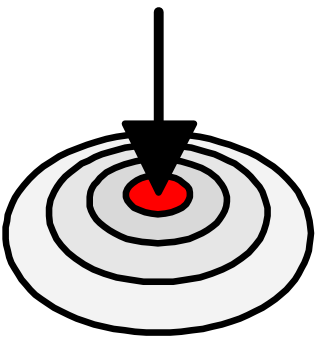
Gweithio gyda Law yn Llaw dros Blant a Phobl Ifanc



Fe fuon ni'n gweithio gyda Law yn Llaw dros Blant a Phobl Ifanc. Yn yr adroddiad yma byddwn ni'n galw nhw'n T4CYP.

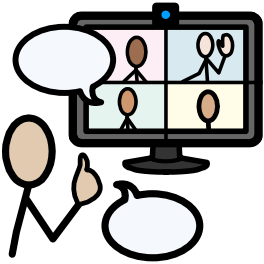


Mae T4CYP wedi creu ffordd newydd o weithio, a'i enw yw fframwaith NYTH. .



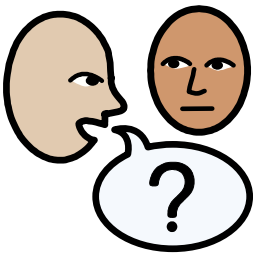
Mae NYTH yn rhoi plant a phobl ifanc a'u hawliau yng nghanol pob cynllun. Mae'n gwneud yn siŵr bod pobl sy'n gweithio mewn swyddi iechyd a gofal cymdeithasol yn cydweithio i ymateb i'w hanghenion.

Pobl ifanc

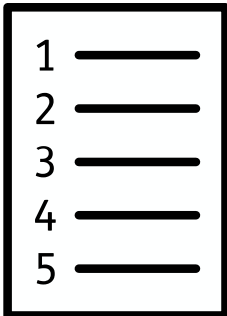


Buon ni'n gweithio gyda T4CYP i greu gweithdy i bobl ifanc.

Roedd y gweithdy'n trafod **Dim Drws Anghywir** a'r **Fframwaith NYTH**.



Cafodd y bobl ifanc gyfle i ofyn cwestiynau i'r BPRhau. Cliciwch yma i ddarllen eu cwestiynau ac atebion y BPRhau.



Cynigiodd y bobl ifanc restr o bethau roedden nhw'n meddwl oedd yn bwysig ar gyfer Iechyd Meddwl a Llesiant. Fe alwon ni'r rhain yn flaenoriaethau.

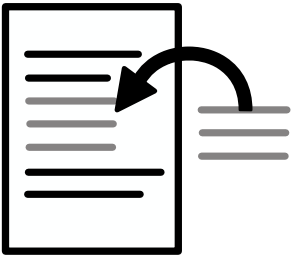
Gallwch chi ddarllen mwy am eu blaenoriaethau fan hyn.



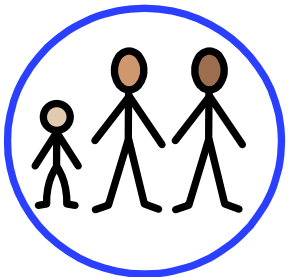
Bu'r bobl ifanc hefyd yn cwrdd â'r Dirprwy Weinidog Iechyd Meddwl a Llesiant. Ei henw hi yw Lynne Neagle.



Beth wnaethon ni ddarganfod



Mae pob BPRh wedi dechrau gwneud newidiadau tuag at Dim Drws Anghywir.



Mae gan bob BPRh grŵp sydd yno dim ond i siarad am anghenion plant a helpu gyda nhw.



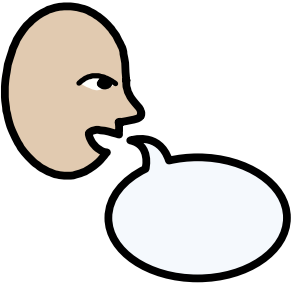
Mae rhai BPRhau yn gweithio gyda phlant a phobl ifanc ac yn gwneud e'n hawdd iddyn nhw siarad â'r person cywir a chael yr help angenrheidiol.



Mae gan un BPRh grŵp o bobl ifanc y maen nhw'n gweithio gyda nhw i wneud yn siŵr eu bod nhw'n gwneud pethau'n iawn i blant.



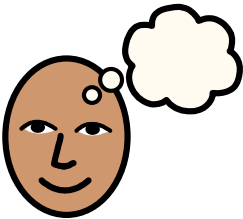
Pethau sy'n rhwystro Dim Drws Anghywir rhag digwydd



Mae rhai plant a phobl ifanc yn dal i glywed eu bod nhw yn y lle anghywir i gael cymorth.



Mae'r amserau aros i weld meddyg i gael gwybod am gyflyrau fel Awtistiaeth ac ADHD yn hir. Dyw plant a phobl ifanc ddim yn cael unrhyw gefnogaeth tra bod nhw'n aros.



Mae barn wahanol gan bob rhanbarth am beth yw rôl y BPRh.



Llywodraeth Cymru
Welsh Government

Dyw pob BPRh ddim yn barod i gydweithio'n iawn fel mae Fframwaith NYTH yn gofyn iddyn nhw wneud.

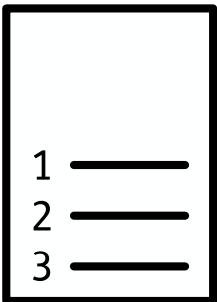
Mae angen mwy o gefnogaeth arnyn nhw, a rhywun i wirio eu bod nhw'n gwneud beth ddylen nhw. Mae angen i hynny gael ei drefnu gan Lywodraeth Cymru.



Beth rydyn ni eisiau i'r BPRhau a Llywodraeth Cymru wneud nawr (ein hargymhellion)

Dyma beth hoffem ni i bob BPRh wneud nesa:

Troi eu cynlluniau yn weithredu.



Dyweddodd y bobl ifanc wrth y Dirprwy Weinidog eu bod nhw'n clywed llawer am gynlluniau i'r dyfodol. Ond bydden nhw'n hoffi gweld llai o siarad a mwy o weithredu nawr.



Llywodraeth Cymru
Welsh Government

Mae'r Dirprwy Weinidog yn gweithio i Lywodraeth Cymru. Rydyn ni'n disgwyl i Lywodraeth Cymru wneud yn siŵr bod y BPRhau yn gwneud hyn.

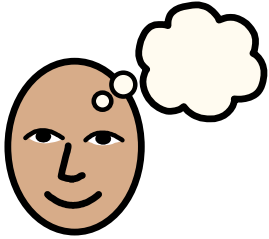
Gwaith gyda phobl ifanc



Bydden ni'n hoffi i'r BPRhau edrych ar y gwaith wnaethon ni gyda phobl ifanc. Bydden ni'n hoffi iddyn nhw ddefnyddio'r gwaith yma i siarad â phobl ifanc yn eu rhanbarth.

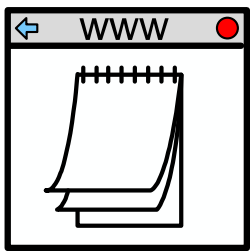


Storïau plant a phobl ifanc



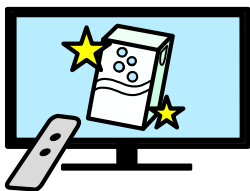
Rydyn ni'n meddwl dylai'r BPRhau wirio i weld ydyn nhw'n gwneud gwaith da. Dylen nhw feddwl am y plant a'r bobl ifanc sydd angen cefnogaeth a gwasanaethau a rhannu beth aeth yn dda a beth allai fod yn well ym mhob cyfarfod o'r BPRh.

Gwybodaeth well



Dylai fod gan y BPRhau wefan i blant a phobl ifanc sy'n hawdd ei defnyddio. Dylen nhw sicrhau hefyd bod digon o wybodaeth ar eu gwefan i ddweud wrth bobl beth maen nhw'n gwneud a sut mae cysylltu â nhw.

Pontio



Dylai fod gan y BPRhau hysbysebion gwell i rannu eu cynlluniau ar gyfer pontio i wasanaethau oedolion. (ystyr pontio yw symud)

Dylen nhw wneud y rhain yn hawdd eu darllen i blant a phobl ifanc sydd ag anghenion dysgu ychwanegol.



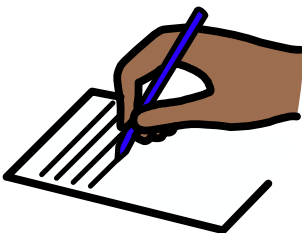
Dylai Llywodraeth Cymru wneud y pethau yma:



Meddwl am ganiatáu i'r BPRhau gael eu harian eu hunain. Byddai hynny'n golygu bod BPRhau yn gallu penderfynu sut dylen nhw wario arian i helpu plant a phobl ifanc ar unwaith.



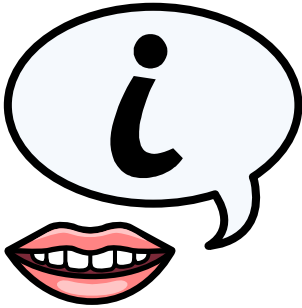
Gwneud yn siŵr bod yr holl grwpiau sy'n rhoi gofal i blant yn rhoi arian i'r BPRh i gefnogi'r gwaith yma. Bydd hynny'n eu helpu nhw i gefnogi plant a phobl ifanc yn gyflymach.



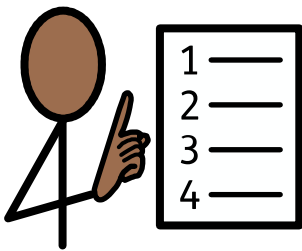
Ysgrifennu beth ddylai ddigwydd i helpu'r cyhoedd, gofalwyr a chynrychiolwyr o'r trydydd sector ar y BPRhau.



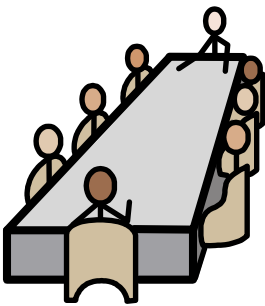
Dylai Llywodraeth Cymru wneud y pethau yma:



Trefnu cynllun i esbonio sut bydd Llywodraeth Cymru yn cefnogi'r BPRhau i gyflawni dull gweithredu Dim Drws Anghywir.

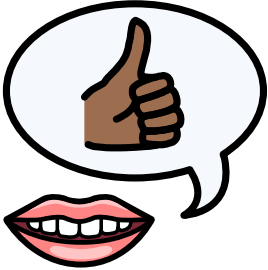


Gwneud yn siŵr bod byrddau iechyd yn dilyn rheolau newydd ar gyfer sut maen nhw'n cefnogi pobl ifanc hŷn sy'n symud i wasanaethau oedolion.



Dal ati i gynnal digwyddiadau gyda'r BPRhau, fel eu bod nhw'n gallu rhannu storïau pan fyddan nhw wedi gwneud rhywbeth yn dda, ac yn gallu dysgu oddi wrth ei gilydd.

Beth fyddwn ni'n gwneud nesa



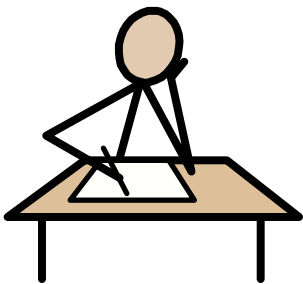
Byddwn ni'n dal i ganolbwyntio ar yr argymhellion yn yr adroddiad yma (tudalen xx).

Byddwn ni'n gwneud hyn ochr yn ochr â Llywodraeth Cymru. Gwaith Llywodraeth Cymru yw gwneud yn siŵr bod y BPRhau yn cyflawni eu cynlluniau.



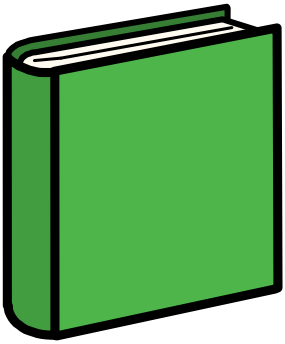
Llywodraeth Cymru
Welsh Government

Byddwn ni'n gwneud yn siŵr bod y Llywodraeth yn dal i wirio gwaith y BPRhau a'u cynnydd. Byddwn ni'n cymryd camau pellach os byddwn ni'n teimlo bod hynny ddim yn digwydd.



Bydd ein tîm polisi yn gwneud hyn yn rhan o'u gwaith rheolaidd (gwaith craidd). Maen nhw'n cwrdd â'r Llywodraeth a grwpiau eraill i glywed am eu gwaith a gweld beth maen nhw wedi bod yn ei wneud.





Byddwn ni'n creu llyfr achosion o brofiadau teuluoedd er mwyn helpu i lywio gwaith parhaus T4CYP a Llywodraeth Cymru.

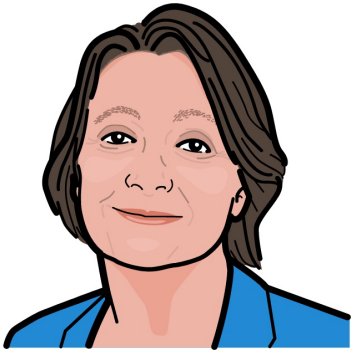
Rydyn ni'n hapus iawn i weld y cynnydd mae'r BPRhau wedi gwneud.

Mae mwy i'w wneud o hyd i sicrhau bod pob plentyn yng Nghymru yn wir yn profi dull Dim Drws Anghywir.

Byddwn ni'n dal i ganolbwyntio ar y gwaith yma.

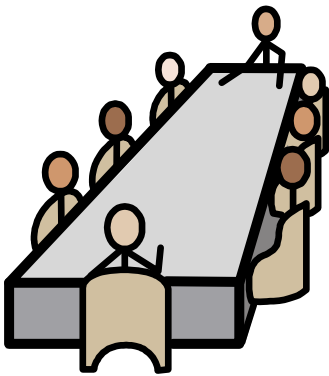


Rhestr geiriau



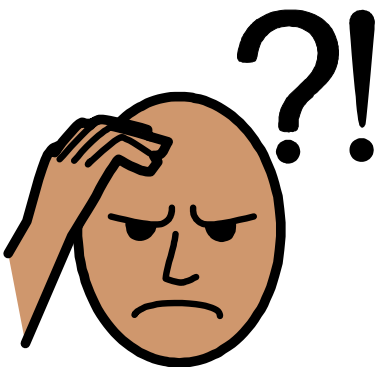
Comisiynydd Plant Cymru

Mae Comisiynydd Plant Cymru yn helpu plant a phobl ifanc yng Nghymru ddysgu am eu hawliau. Mae'r Comisiynydd yn gwrandao ar blant a phobl ifanc ac am beth sy'n bwysig iddyn nhw. Mae'r Comisiynydd yn dweud wrth bobl fod hawliau plant mor bwysig ac yn edrych ar sut mae penderfyniadau y mae gwasanaethau'n cymryd yn effeithio ar hawliau plant yng Nghymru.



Byrddau Partneriaeth Rhanbarthol

Mae'r llywodraeth wedi creu 7 bwrdd partneriaeth rhanbarthol yng Nghymru. Mae nhw'n gyfrifol am wneud yn siwr fod gwasanaethau fel y gwasanaeth iechyd a gofal cymdeithasol yn gweithio gyda'i gilydd.



Anghenion cymhleth

Mae 'anghenion cymhleth' yn golygu fod gan blentyn neu pherson ifanc mwy nag un salwch neu anabledd ar yr un pryd. Gall hyn gynnwys problemau iechyd meddwl ac anabledd dysgu a gall hyn olygu gofynion iechyd eraill hefyd.

