

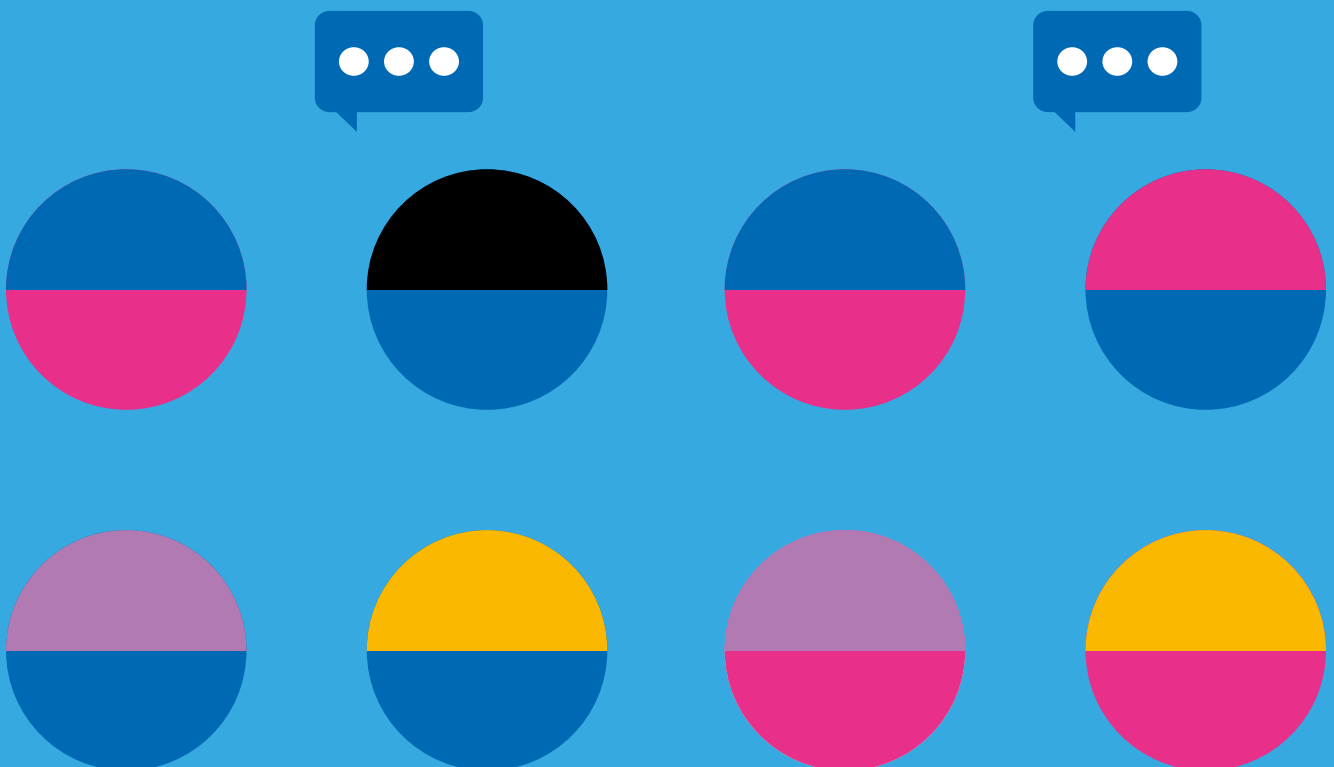
# Coronafeirws a Fi:

Gweithdy: profiadau pobl  
du, Asiaidd a lleiafrifoedd  
ethnig (BAME)



- Rhannu canfyddiadau'r arolwg
- Galluogi plant a phobl ifanc i drafod a myfyrio ar eu profiadau yn ystod y cyfyngiadau symud gyda gweithwyr proffesiynol yn eu lleoliad, gan gynnwys:

- Pa heriau newydd sydd yna?
- Beth nesa ar gyfer pobl ifanc a'r rhai sy'n gweithio gyda nhw?



Ar gyfer pwy mae hyn – Pobl broffesiynol sy'n gweithio gyda phlant a phobl ifanc mewn cyd-destunau ffurfiol ac anffurfiol. Mae'r briffiad BAME wedi'i seilio ar brofiad 1,496 o blant a phobl ifanc 7-18 oed sy'n cynrychioli 6.6% o gyfanswm yr ymatebion i'r arolwg. Yn ôl ein harolwg mae'r pandemig wedi cael effaith anghymesur yn gyffredinol ar blant BAME, a hynny mewn nifer o ffyrdd.

**Sylwch:** Gall y sesiwn yma gynnwys trafodaethau a fydd yn codi profiadau ac emosiynau anodd i blant a phobl ifanc. Dechreuwch y sesiwn â rhai rheolau sylfaenol ar gyfer trafodaethau grŵp a gofalwch fod gennych chi wybodaeth i gefnogi'r plant a'r bobl ifanc rydych chi'n gweithio gyda nhw.

Efallai byddwch chi am drefnu'r gweithdy yma i ddilyn ymlaen o'n [Gweithdy Llysgenhadon Myfyrwyr 11-16](#) ar yr arolwg 'Coronafeirws a Fi'.



Canlyniad dysgu	Gweithgaredd	Amser/Adnodd
<b>Cyflwyniad</b>	<p>Sally Holland yw Comisiynydd Plant Cymru. Ei gwaith hi yw sefyll i fyny dros hawliau plant a phobl ifanc yng Nghymru a'u diogelu. Mae gan bawb sydd o dan 18 oed 42 o hawliau, sydd i'w gweld ar y <a href="#">poster</a>.</p> <p>Ym mis Mai 2020, lansiodd Sally arolwg i gasglu profiadau pobl ifanc yn ystod pandemig y coronafeirws. Ymatebodd dros 23,000 o blant a phobl ifanc i'r arolwg. Nod y gweithdy yma yw rhoi cyfle i chi edrych ar y canfyddiadau a myfyrio ar brofiadau pobl ifanc.</p>	<b>5 munud</b> Adborth llafar
<b>Rhannu prif ganfyddiadau'r arolwg</b>	<b>Y 5 prif ganfyddiad o'r ymatebion BAME</b> <ul style="list-style-type: none"><li>• Mwy tebygol o ddweud eu bod nhw'n chwarae llai yn ystod y cyfyngiadau symud</li><li>• Llai tebygol o ddweud eu bod nhw'n ymarfer yn yr awyr agored, ond mwy tebygol o ddweud eu bod nhw'n ymarfer tu mewn</li><li>• Mwy tebygol o ddweud eu bod nhw'n pryderu am golli tir yn eu dysgu a sut gallai hynny effeithio ar eu canlyniadau mewn arholiadau</li><li>• Mwy tebygol o ddweud bod cau llyfrgelloedd, canolfannau cymunedol a methu mynd allan wedi effeithio ar eu dysgu</li><li>• Mwy tebygol o ddweud eu bod nhw'n pryderu a fydd eu teuluoedd yn gallu sicrhau digon o fwyd yn ystod y cyfyngiadau symud</li></ul>	<b>10 munud</b> Gallwch chi ddsbarthu'r gosodiadau a gofyn i bobl ystyried ar ba hawliau yn CCUHP mae hyn yn effeithio – gan ddefnyddio'r <a href="#">poster</a>

<p><b>Meddwl am brofiad y Coronafeirws yng nghyd-destun hawliau</b></p>	<p><b>Yn dilyn ymlaen o'r bobl ifanc yn nodi cysylltiadau â hawliau uchod – Dewiswch un neu fwy o'r pynciau canlynol:</b></p> <ul style="list-style-type: none"> <li>• Erthygl 2 – Peidio â chamwahananiaethu – Sut rydych chi'n meddwl bod y Coronafeirws wedi effeithio ar blant a phobl ifanc o'r gymuned BAME yn arbennig?</li> <li>• Erthygl 17 – Hawl i wybodaeth – Ble roeddech chi'n cael gwybodaeth yn ystod y pandemig? Pa ffynonellau sy'n ddibynadwy?</li> <li>• Erthygl 19 – Hawl i fod yn ddiogel – roedd pobl ifanc BAME yn fwy tebygol o ddweud bod angen help arnyn nhw i gadw'n ddiogel gartre – allwch chi awgrymu beth fyddai hynny?</li> <li>• Erthygl 24 – Hawl i'r gofal iechyd gorau posibl – roedd pobl ifanc BAME yn llai tebygol o ddweud eu bod nhw'n gwybod sut i gael help ar gyfer eu hiechyd meddwl a'u llesiant – allwch chi greu rhestr o leoedd i gael help/cefnogaeth?</li> <li>• Erthygl 29 – Hawl i gael addysg a chyflawni hyd eithaf eich potensial – beth gall ysgolion ei wneud i'ch helpu i fod y gorau gallwch chi?</li> <li>• Erthygl 31- Hawl i ymlacio a chwarae – Beth sy'n atal plant a phobl ifanc rhag chwarae? Ydy hynny'n deg?</li> </ul> <p>Gallech chi naill ai gael trafodaeth grŵp neu ofyn i'r plant/bobl ifanc drafod y cwestiwn mewn grwpiau bach a rhoi adborth i weddill y grŵp</p>	<p><b>15-25 munud</b> Gallai plant/pobl ifanc ddefnyddio'r canlynol yn sail ar gyfer eu dadleuon:</p> <ul style="list-style-type: none"> <li>• Canfyddiadau'r arolwg</li> <li>• Eu profiadau eu hunain</li> <li>• Storiâu newyddion</li> <li>• <a href="#">Poster CCUHP</a></li> </ul>
<p><b>Myfyrio ar y drafodaeth</b></p>	<p>Rhowch adborth ar y prif bwyntiau o'r drafodaeth yn y grŵp.</p> <p>Meddyliwch am sut gall llywodraethau sicrhau nad yw rhai o'r pethau buoch chi'n eu trafod yn cael effaith negyddol ar blant a phobl ifanc BAME. Oes yna unrhyw beth allai newid yn eich ysgol/coleg/lleoliad ieuencid?</p> <p>Cynigiwch rai syniadau fel dosbarth/grŵp.</p>	<p><b>10-20 munud</b> Cofnodi syniadau</p>
<p><b>Diwedd/cloi</b></p>	<p>Penderfynwch oes yna unrhyw gamau i'w cymryd yn ôl trafodaeth/cynllun y dosbarth/grŵp. Gallwch chi gael syniadau o'n hadnodd 'Gwneud Gwahaniaeth', sydd i'w weld <a href="#">yma</a></p>	<p><b>10 munud</b> Cofnodi syniadau</p>