

Cofia Ceri

Gweithgaredd CA2
Gwybobaeth ar gyfer Athrawon



Cofia Ceri

Rydyn ni wedi creu cymeriad dychmygol o'r enw Ceri i helpu ysgolion i feddwl am gostau'r diwrnod ysgol a sut gallen nhw effeithio ar deuluoedd sy'n byw mewn tlodi. Mae Ceri yn berson ifanc yn eich ysgol chi, ond mae'r teulu'n cael trafferth talu am y pethau sydd eu hangen i fwynhau bywyd ysgol yn llawn. Gall plant a phobl ifanc ddefnyddio Ceri fel offeryn i siarad yn anuniongyrchol am unrhyw bryderon sydd ganddyn nhw ynghylch costau ysgol, gan helpu i greu lle diogel i bawb.

Mae dwy ran i'r gweithgaredd yma. Mae Rhan Un yn gofyn i'r plant a'r bobl ifanc nodi costau'r diwrnod ysgol, a chostau'r flwyddyn ysgol. Mae hefyd yn gofyn i'r plant a'r bobl ifanc nodi cefnogaeth mae eich ysgol eisoes yn ei darparu i deuluoedd a chyflwyno awgrymiadau ar gyfer newid.

Mae'r ail ran yn offeryn i'r ysgol adnabod y meysydd sy'n destun pryder i blant a phobl ifanc, a rhoi sylw i'w syniadau ar gyfer newid. Mae hefyd yn rhoi cyfle i chi ystyried polisiau cyfredol a'r help rydych chi'n ei gynnig, a sylwi ar feysydd i'w gwella.

Pencampwr Ceri

Fel rhan o'r argymhellion yn ein hadroddiad, fe ofynnwn ni i bob ysgol benodi "Pencampwr Ceri"; llywodraethwr neu aelod o staff sy'n gwneud yn siŵr bod ein hadnoddau'n cael eu defnyddio i sicrhau bod y diwrnod ysgol mor fforddiadwy â phosibl i deuluoedd. Bydd yr adnodd hwn yn helpu Pencampwr Ceri i edrych ar sut rydych chi eisoes yn cefnogi teuluoedd sy'n byw mewn tlodi ac yn eich helpu i feddwl am beth allai wella.

Calendr costau

- gwers ar gyfer disgyblion

Mae'r gweithgaredd hwn wedi'i fwriadu ar gyfer disgyblion CA2. Yn y gweithgaredd hwn, bydd plant yn archwilio cost mynd i'r ysgol, a'r costau yn ystod y flwyddyn ysgol. Bydd y plant yn cael eu cyflwyno i gymeriad o'r enw Ceri, sy'n byw mewn tloidi. Gofynnir i'r plant nodi agweddau ar fywyd yr ysgol a allai fod yn anodd i Ceri a'r teulu. Yna, gall yr wybodaeth hon gael ei defnyddio gan 'Bencampwr Ceri' i lenwi'r Calendr Costau a darganfod beth yw'r elfennau drutaf o'r ysgol, ym marn y plant.

Cysylltiadau â hawliau plant:

- Erthygl 3** - Dylai oedolion wneud beth sydd orau i chi bob amser
- Erthygl 12** - Yr hawl i gael gwrandawriad ac i gael eich cymryd o ddifri
- Erthygl 26** - Dylai fy nheulu gael yr arian mae arnyn nhw ei angen i'w helpu nhw i fagu fi
- Erthygl 28** - Yr hawl i gael addysg
- Erthygl 29** - Yr hawl i gael addysg sy'n datblygu fy mhersonoliaeth, parch at hawliau pobl eraill a'r amgylchedd

Amseru:

Bydd angen 40-60 munud i gwblhau'r gweithgaredd hwn.

Adnoddau:

- Cardiau atgoffa
- Papur a phinnau ysgrifennu/pensiliau
- Amlinelliad Ceri

Cyflwyniad:

- Dechreuwch trwy esbonio bod Sally Holland, Comisiynydd Plant Cymru, wedi bod yn siarad â phlant a phobl ifanc ledled Cymru ynghylch byw mewn tloidi, sy'n golygu bod heb ddigon o arian ar gyfer y pethau sydd eu hangen i dyfu i fyny'n hapus, yn iach ac yn ddiogel. Dywedodd llawer o blant wrth y Comisiynydd eu bod yn methu mwynhau bywyd yr ysgol yn llawn, oherwydd cost y gweithgareddau a'r cyfarpar hanfodol. Heddiw rydym ni'n mynd i edrych ar y costau ychwanegol yn ein hysgol.
- Defnyddiwch y **cardiau atgoffa** i fynd trwy'r diwrnod ysgol yn gofyn i blant ystyried beth oedd y costau cysylltiedig â'r gweithgaredd hwnnw, os o gwbl.
- Nesaf, gofynnwch i'r plant rannu'n grwpiau bach.
- Gofynnwch iddyn nhw dynnu llun o weithgaredd sy'n digwydd unwaith y flwyddyn, efallai. Er enghraifft, Diwrnod Byd-eang y Llyfr, mabolgampau, taith i Langrannog. Gofynnwch i'r grwpiau ystyried cost y gweithgaredd hefyd.

Calendr costau

- disgyblion

- Gofynnwch i'r plant roi adborth ar y gweithgaredd maen nhw wedi'i ddangos yn y llun.
- Unwaith byddwch chi wedi gorffen trafod yr holl bethau sy'n costio arian yn yr ysgol, cyflwynwch Ceri i'r dosbarth trwy esbonio'r canlynol:
- Atgoffwch y disgyblion, os bydd unrhyw beth yn y wers heddiw wedi'u poeni, eu bod nhw'n gallu dod i siarad â chi ar ôl y wers.

"Byddwn i'n hoffi cyflwyno cymeriad i chi, mae Ceri yr un oed â chi, gallai Ceri fod yn fachgen neu'n ferch, mae Ceri'n mynd i'r ysgol yma, does gan deulu Ceri ddim bob amser ddigon o arian ar gyfer y pethau mae ar Ceri eu hangen, fel cartref cynnes, bwyd, a dillad priodol".

- Dosbarthwch amlinelliad o Ceri i bob aelod o'r dosbarth
- Gofynnwch i'r plant feddwl am sut bydden nhw'n teimlo petaen nhw yn sefyllfa Ceri, ac ysgrifennu eu teimladau y tu mewn i amlinelliad Ceri.
- Pan fyddan nhw wedi gorffen, gofynnwch i'r disgyblion feddwl pa gyfleoedd gallai Ceri eu colli yn eu hysgol nhw. Gofynnwch iddyn nhw ysgrifennu eu hatebion o amgylch Ceri.
- Casglwch daflen Ceri ac esbonio wrth y dosbarth y byddwch chi'n ei throsglwyddo i 'Bencampwr Ceri' sy'n mynd i feddwl sut gallwch chi, fel ysgol, roi gwell cefnogaeth i deuluoedd fel un Ceri.

Calendr Costau

- Gweithgaredd ar gyfer Pencampwr Ceri

Dylai'r gweithgaredd yma gael ei wneud gan Bencampwr Ceri, aelod o staff neu lywodraethwr mae eich ysgol wedi'i ddewis i arwain y gwaith o wneud yn siŵr bod newidiadau yn eich ysgol bob amser yn ystyried y teuluoedd hynny sy'n byw mewn tlodi. Dylai Pencampwr Ceri gael cefnogaeth gan lywodraethwyr/gan yr uwch-dîm arweinyddiaeth yn yr ysgol.

Defnyddiwch ddarluniau'r disgyblion o 'Ceri' i gwblhau'r daflen Calendr Costau. Dechreuwch trwy edrych dros y pethau y dywedodd y plant roedden nhw'n meddwl fyddai'n cael eu colli, nodwch unrhyw gefnogaeth rydych chi eisoes yn ei chynnig i blant a'u teuluoedd.

Nesaf, edrychwch ar y calendr ysgol a nodwch unrhyw weithgareddau/ddigwyddiadau neu hyd yn oed bolisiau a allai gostio arian, nad yw'r plant wedi sôn amdano. Eto, meddyliwch am unrhyw gefnogaeth rydych chi'n ei chynnig ar hyn o bryd, i sicrhau bod y gweithgareddau hyn ar gael i bob disgybl.

Yn achos unrhyw weithgareddau sydd ddim eisoes yn cynnig cefnogaeth, meddyliwch am sut gallech chi helpu teuluoedd a allai gael trafferth cymryd rhan.

Os ydych chi eisoes yn cynnig cefnogaeth, meddyliwch am y ffordd orau i chi hysbysebu hyn i deuluoedd yn yr ysgol.

Defnyddiwch ein templed "Dywedoch Chi, Fe Wnaethon Ni" i roi adborth ar hyn i'r disgyblion a wnaeth y gweithgaredd **Cost y Diwrnod Ysgol**, fel eu bod yn deall sut mae eu syniadau wedi helpu'r ysgol i feddwl am y gefnogaeth rydych chi'n ei chynnig i ddisgyblion fel Ceri.

Yn olaf, ysgrifennwch gynllun gweithredu, gan nodi meysydd mae angen eu newid ac enwau'r staff fydd yn eu harwain.

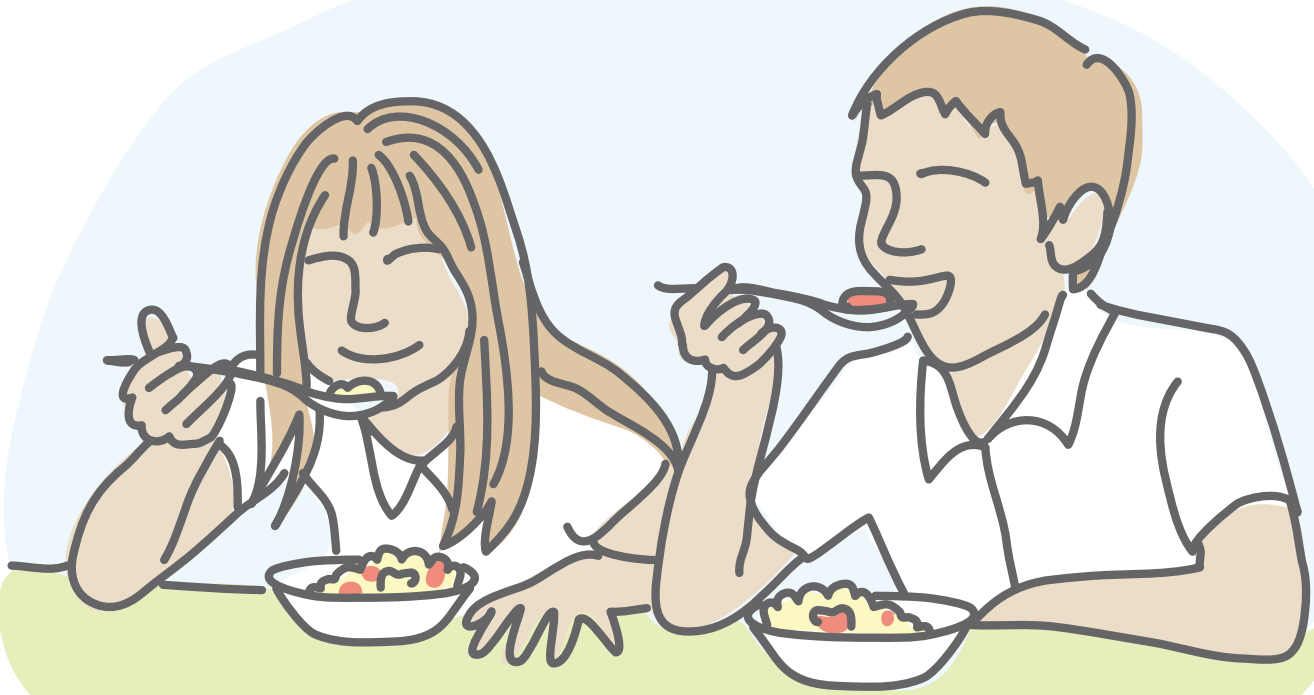
Rhannu gyda ni

Sganiwch y cōd QR yma i lenwi arolwg byr am eich Calendr Costau. Ydy e wedi'ch helpu i gefnogi disgyblion yn eich ysgol chi?

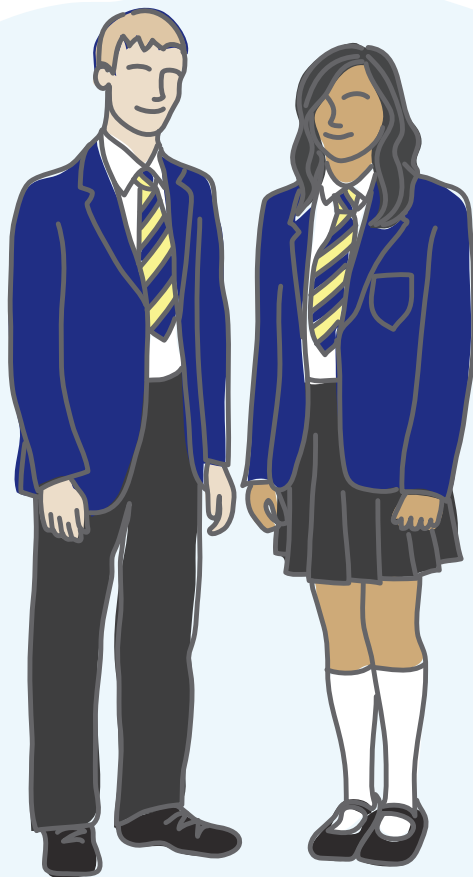


Cardiau Atgoffa:

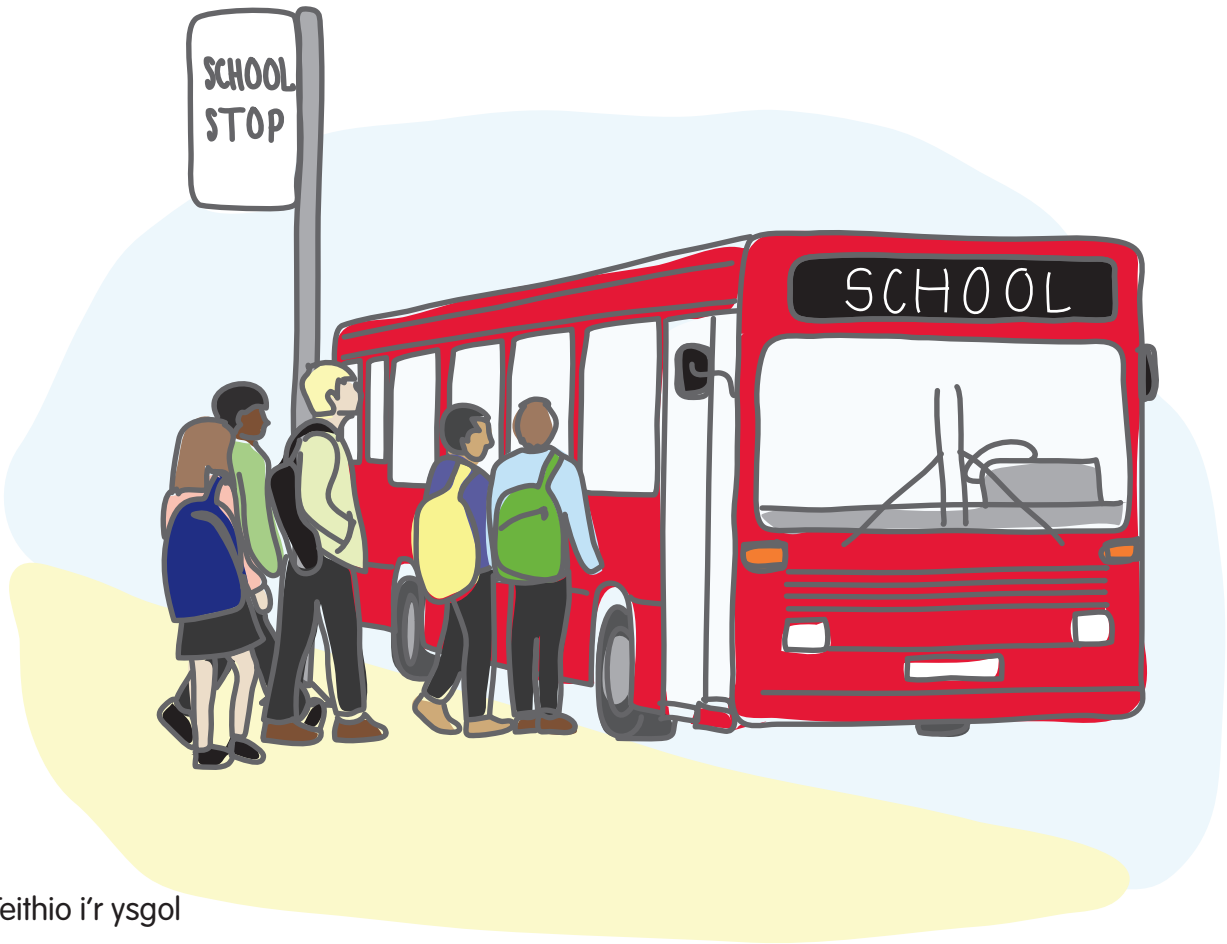
- Brecwast
- Gwisg Ysgol
- Teithio i'r ysgol
- Offer angenrheidiol ar gyfer yr ysgol
- Amser snac
- Addysg Gorfforol
- Amser cinio
- Clybiau ar ôl Ysgol



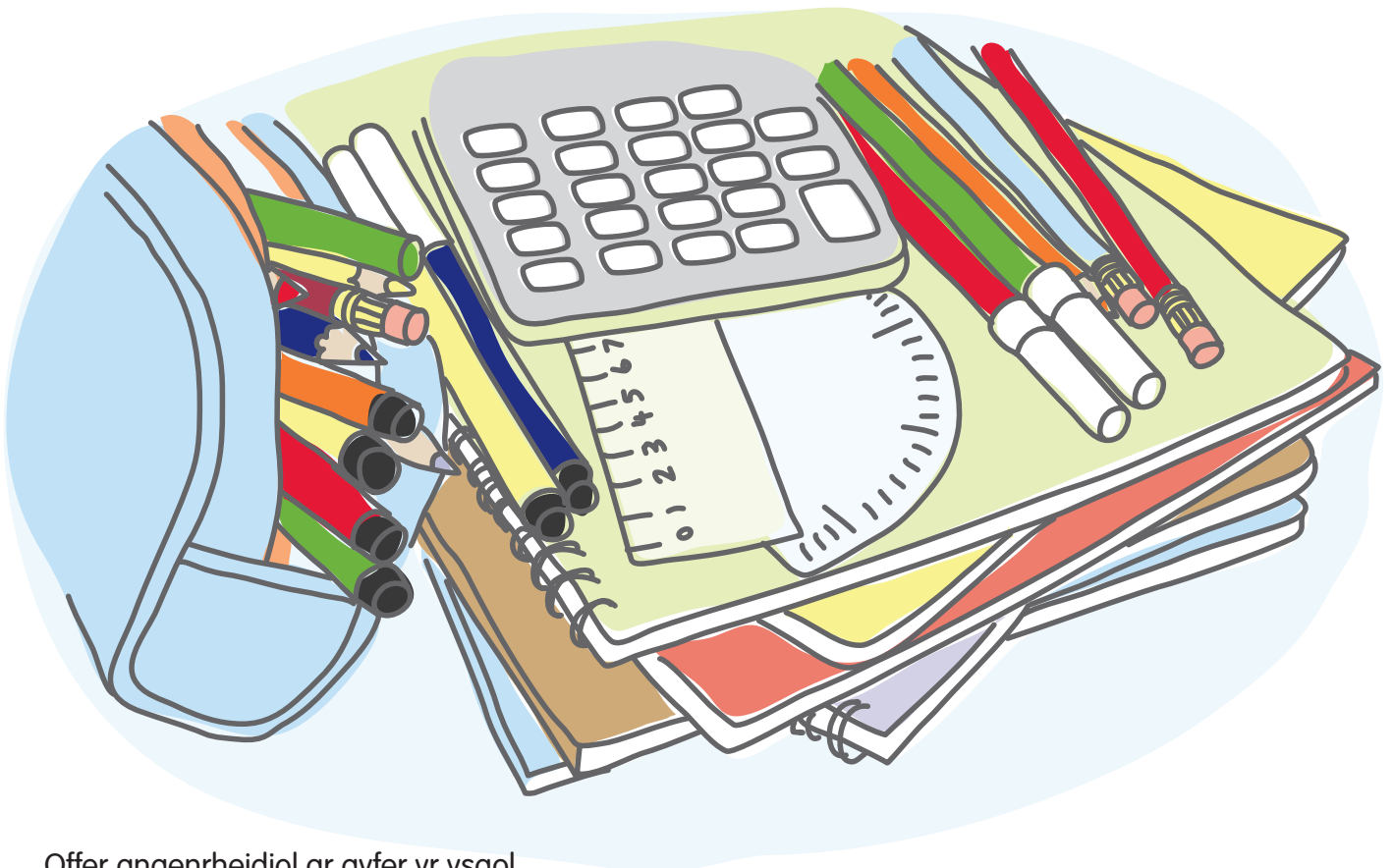
Brecwast



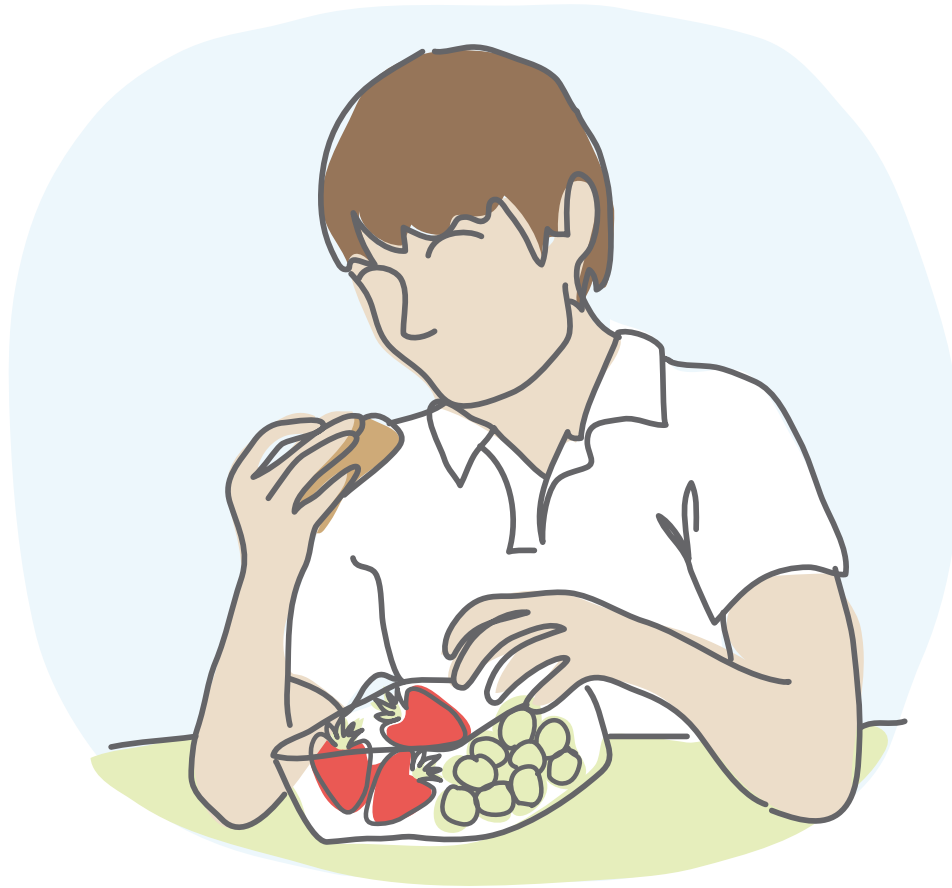
Gwisg Ysgol



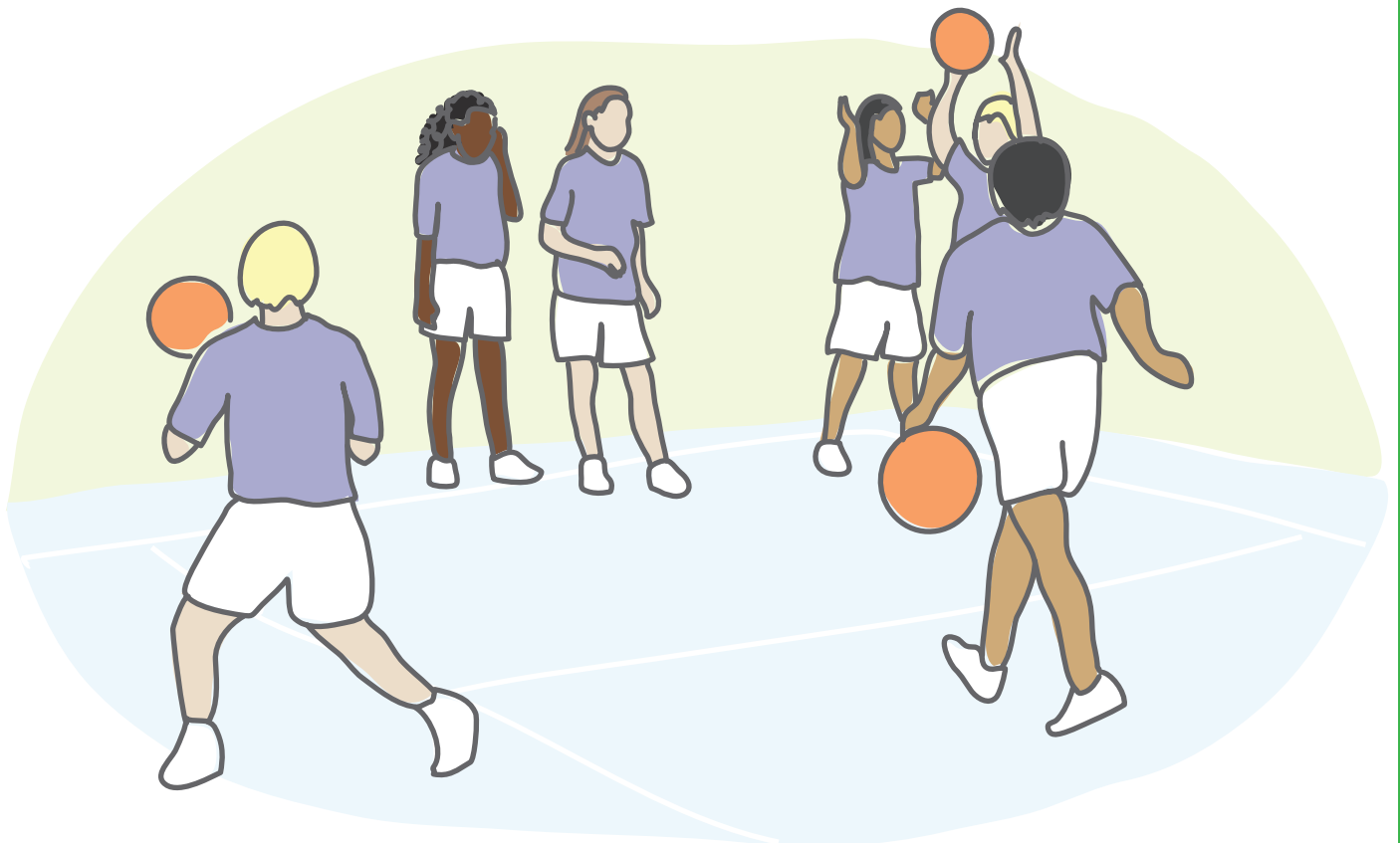
Teithio i'r ysgol



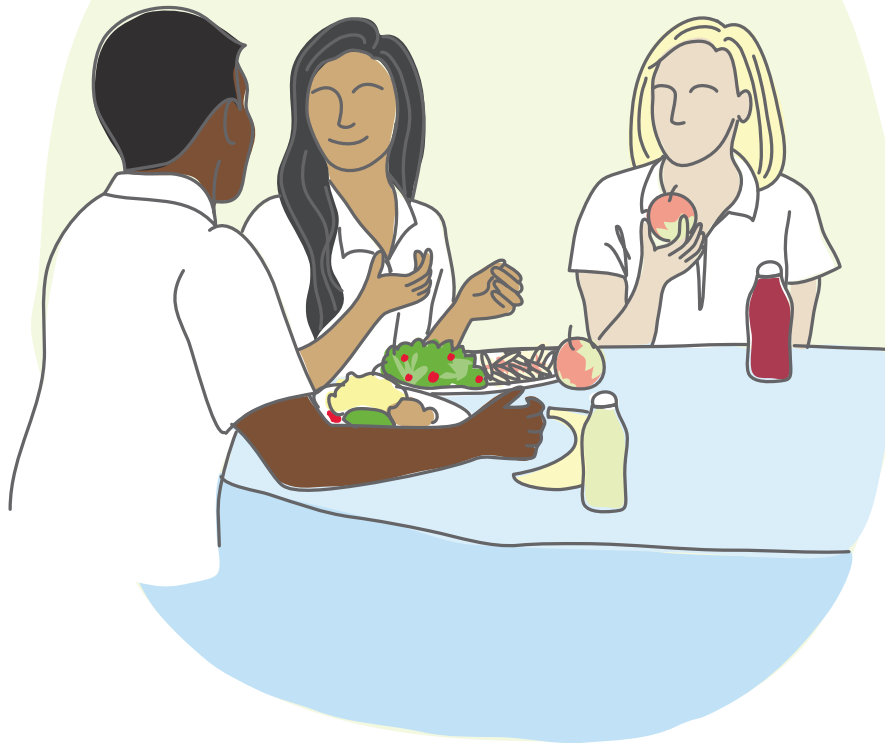
Offer angenrheidiol ar gyfer yr ysgol



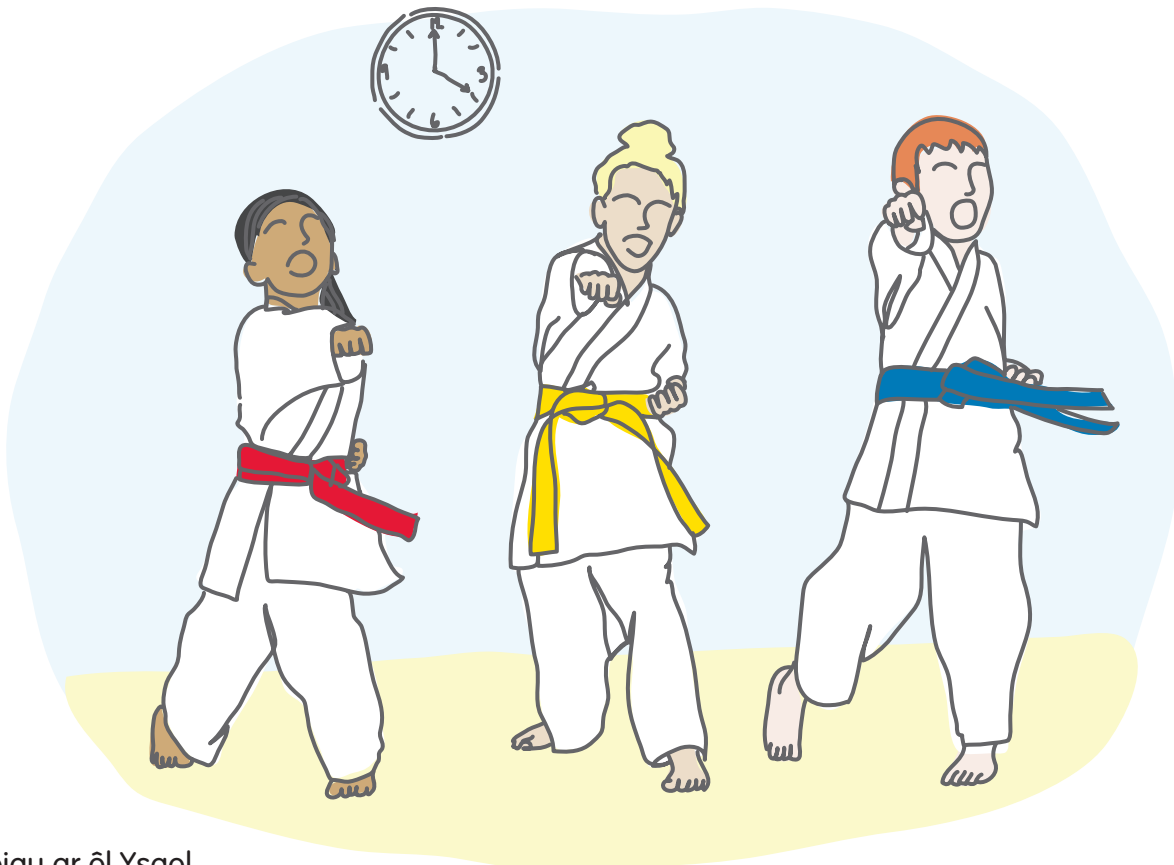
Amser snac



Addysg Gorfforol



Amser cinio



Clybiau ar ôl Ysgol

Amlinelliad Ceri

