

# Y Prosiect Gwyrdd-droi

Gweithgaredd Hygyrch CA2



# Y Prosiect Gwyrdd-droi

*Cynllun gwers yw hwn sy'n canolbwyntio ar effaith cynhyrchu dillad ar ein hamgylchedd.*

*Bydd disgyblion yn cael eu hannog i feddwl am sut gallen nhw ailddefnyddio gwisg ysgol i leihau'r effaith honno. Gallai'r Prosiect Gwrydd-droi gael ei gyflwyno fel gwर्स i ddisgyblion CA2 neu fel gweithgaredd i'ch Cyngor Ysgol. Rydyn ni'n awgrymu eich bod chi'n ei gynnal gyda grwpiau bach.*

## Cysylltiadau â Hawliau plant

**Erthygl 12** – Yr hawl i gael gwrandawriad ac i gael eich cymryd o ddifri

**Erthygl 15** – Yr hawl i ymuno â grwpiau a gwneud ffrindiau

**Erthygl 26** – Dylai fy nheulu gael yr arian mae arnyn nhw ei angen i'w helpu nhw i fagu fi

**Erthygl 29** – Yr hawl i gael addysg sy'n datblygu fy mhersonoliaeth, parch at hawliau pobl eraill a'r amgylchedd

## Amseru:

Bydd angen 60 munud ar gyfer y sesiwn hon.

## Canlyniadau Dysgu

- Bydd y plant wedi dysgu am effaith amgylcheddol dillad (gyda ffocws ar wisg ysgol).
- Bydd y plant wedi archwilio Erthygl 12: yr hawl i gael gwrandawriad ac i gael eich cymryd o ddifri
- Bydd y plant yn creu eu cynllun gweithredu eu hunain i greu newid yn eu hysgol

## Adnoddau:

- [Clip](#) o'r Comisiynydd Plant, Sally Holland, yn cyflwyno'r wers
- **Cardiau 'Stori Crys-T'**
- **Tudalen waith 'Stori Crys-T'**
- [Ffilm CPC](#) wedi'i hanimeiddio
- **Taflen Ddosbarthu Syniadau Mawr**

## Geirfa Allweddol

*Ailgylchu, Cynaliadwy, Comisiynydd Plant Cymru, Ailddefnyddio, Amgylchedd, Fforddiadwy, Cyflwyniad, Effaith*

# Y Prosiect Gwyrdd-droi

## Cyflwyniad:

- Dangoswch y fideo o Sally Holland, Comisiynydd Plant Cymru, yn cyflwyno'r wers
- Rhowch ddelwedd i bob disgybl/pâr o'r gweithgaredd '**Stori Crys-T**'.
- Esboniwch wrth y grŵp y byddwch chi'n edrych ar effaith gwneud dillad ar ein hamgylchedd. Dywedwch wrth y disgyblion fod llawer o wahanol ddeunyddiau'n cael eu defnyddio i greu dillad (efallai byddwch chi am ddangos rhai enghreifftiau), ond yng ngwers heddiw, byddwch chi'n canolbwyntio ar gotwm.
- Esboniwch wrth y dosbarth eich bod chi'n mynd i siarad am sut mae crys-t cotwm yn cael ei wneud. Defnyddiwch y lluniau **Stori Crys-T** i ddechrau sgysiau gyda'r grŵp am y broses o wneud crys-t cotwm.
- Rydyn ni'n awgrymu gofyn y cwestiynau canlynol: **Ffermwr yn trin y tir/ffermwr yn plannu hadau:** Beth yw'r cysylltiad rhwng hyn a gwneud crys-t cotwm? Ble rydych chi'n meddwl bod cotwm yn cael ei wneud?

**Ffermwr yn dyfrhau'r hadau:** Faint o ddŵr rydych chi'n meddwl sydd ei angen i wneud digon o gotwm ar gyfer un crys-t? **Ysgrifennwch ddyfaliadau'r disgyblion** i lawr a dweud wrthyn nhw y byddwch chi'n dod nôl at y dyfaliadau hynny yn nes ymlaen yn y sesiwn.

- **Ffermwr yn casglu'r cotwm/person yn gwnïo'r crys-t:** Ydych chi'n meddwl bod y bobl yma'n cael eu trin yn deg yn eu gwaith? Pam mae'n bwysig cael eich trin yn deg?

## Prif ran:

- Dangoswch lun dau (dyfrhau'r cotwm) i'r disgyblion eto, a'u **hatgoffa nhw am y dyfaliadau wnaethon nhw'n gynharach** yn y sesiwn. Dywedwch wrth y disgyblion eich bod chi'n mynd i wylïo fideo sy'n esbonio faint o ddŵr sy'n cael ei ddefnyddio i dyfu cotwm a faint o effaith mae hynny'n ei chael ar yr amgylchedd.
- Ar ôl gwylïo'r ffilm, **ewch yn ôl at ddyfaliadau'r disgyblion** ynghylch faint o litrau o ddŵr roedden nhw'n meddwl byddai eu hangen. Trafodwch pa mor agos/bell oedden nhw o'r swm gwirioneddol, sef 2,270 o litrau.
- Dywedwch wrth y disgyblion fod Sally Holland, Comisiynydd Plant Cymru, wedi bod yn gweithio gydag ysgolion yng Nghymru i gychwyn y Prosiect Gwyrdd-droi. Mae'r Prosiect Gwyrdd-droi yn gyfle cyffrous i ysgolion greu newid yng Nghymru. Mae'r Comisiynydd Plant yn gofyn i ysgolion yng Nghymru ystyried sut gallen nhw annog mwy o blant i **aildefnyddio'u gwisg ysgol** trwy sefydlu siop gwisg ysgol yn eu hysgol neu eu hardal leol. Os oes gennych chi siop eisoes yn eich ysgol neu eich ardal leol, gallech chi ofyn i'r disgyblion ystyried sut gallai gael ei gwella.

# Y Prosiect Gwyrdd-droi

- Esboniwch eich bod chi'n mynd i weithio fel dosbarth i ystyried sut gallai eich ysgol chi fod yn rhan o'r Y Prosiect Gwyrdd-droi.

## Gorffen:

- Gweithiwch gyda'ch gilydd i lenwi'r daflen **Syniadau Mawr**.
- Crëwch restr o gamau gweithredu fyddai'n angenrheidiol i'r Prosiect Gwyrdd-droi ddigwydd yn eich ysgol chi.

## Gweithgaredd dilynol:

Defnyddiwch y delweddau o Stori Crys-T i greu arddangosfa yn eich ysgol, yn esbonio sut gall cynhyrchu cotwm gael effaith ar yr amgylchedd.

Gan ddefnyddio'r Daflen Waith Stori Crys-T, gofynnwch i'r disgyblion ysgrifennu'r daith mae cotwm yn ei dilyn i droi'n grys-T.

Wrth ganolbwyntio ar luniau 'stori crys-t', efallai bydd y disgyblion am archwilio rhai o'r materion hyn ymhellach. Er enghraifft: edrych ar y gwledydd sy'n cynhyrchu cotwm, neu edrych ar fanteision deunyddiau eraill.

## Rhannu gyda ni

Beth am rannu eich cynllun gweithredu neu luniau o'ch Y Prosiect Gwyrdd-droi ar waith gyda ni? Anfonwch neges drydar i @complantcymru a chynnwys #AwrHawliau yn eich neges. Mae'r #AwrHawliau yn digwydd bob dydd Gwener o 12pm tan 1pm, ac mae'n ffordd wych o rannu'r gwaith mae eich ysgol wedi'i wneud gyda phawb ledled Cymru.

# Rhannu gyda ni

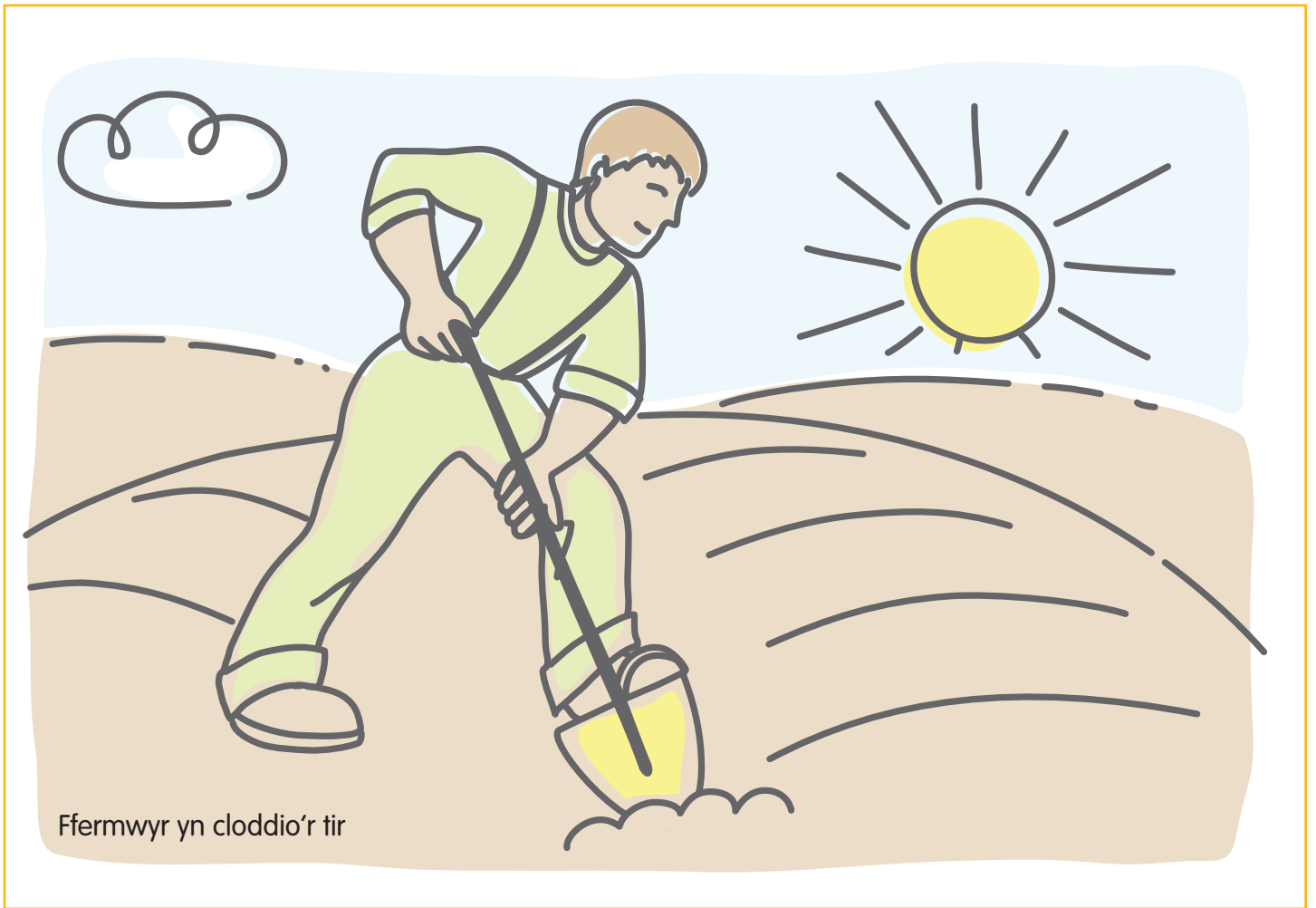
Sganiwch y cōd QR i gwblhau holiadur byr am yr adnodd. Ydy e wedi helpu eich ysgol?



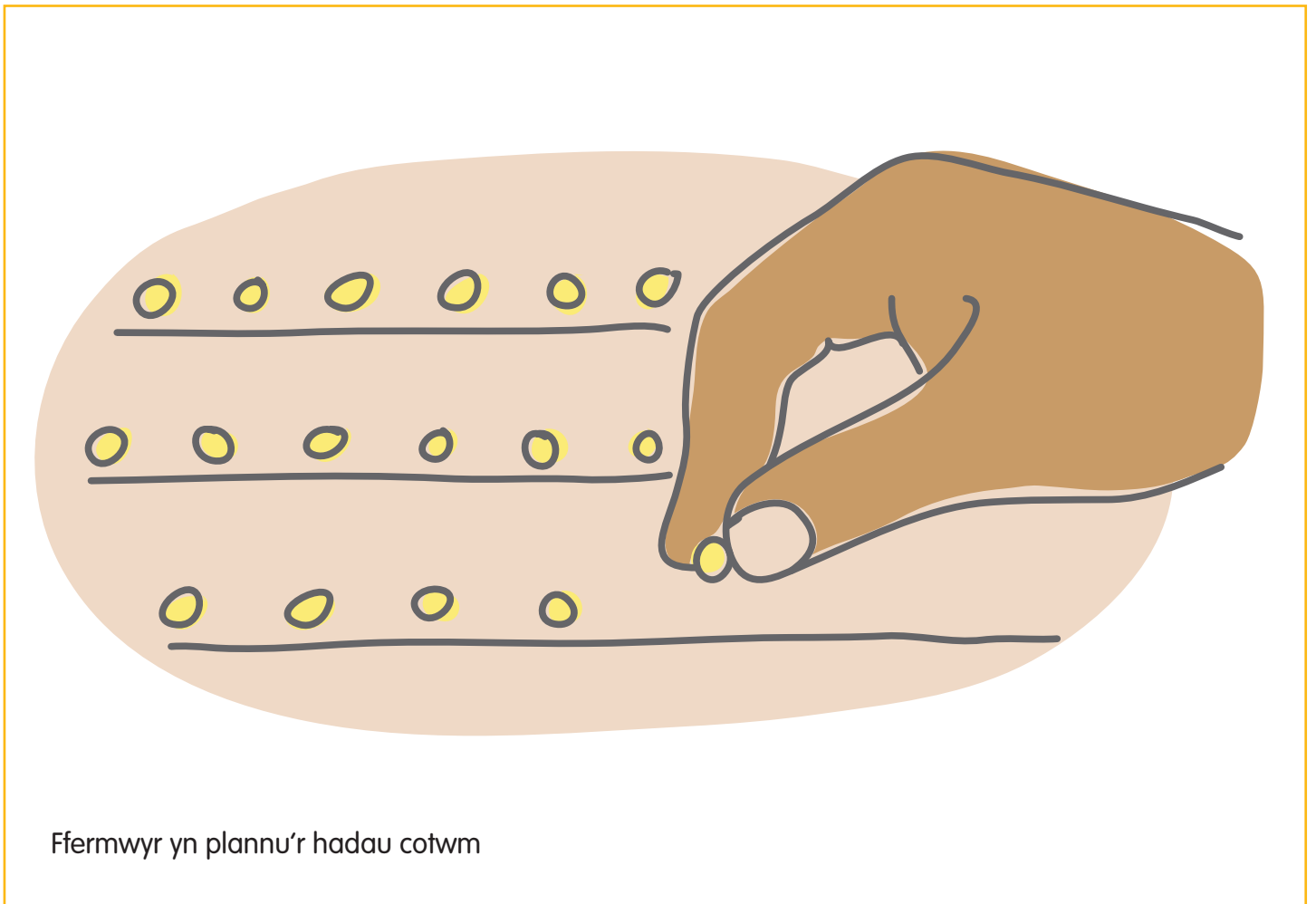
# Adnoddau Stori Crys-T

---

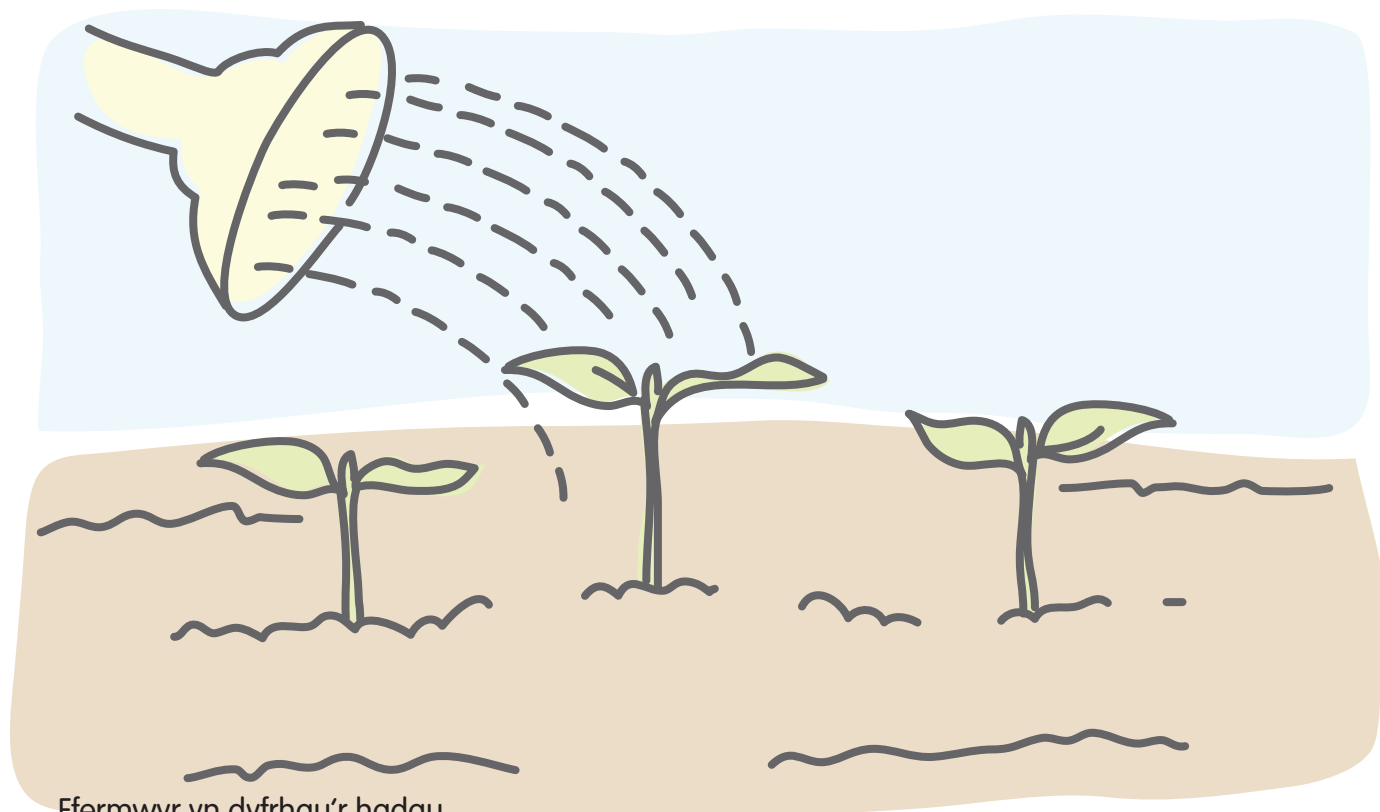
1. Ffermwyr yn cloddio'r tir
2. Ffermwyr yn plannu'r hadau cotwm
3. Ffermwyr yn dyfrhau'r hadau
4. Ffermwyr yn casglu'r cotwm
5. Person yn gwnio'r Crys-T'



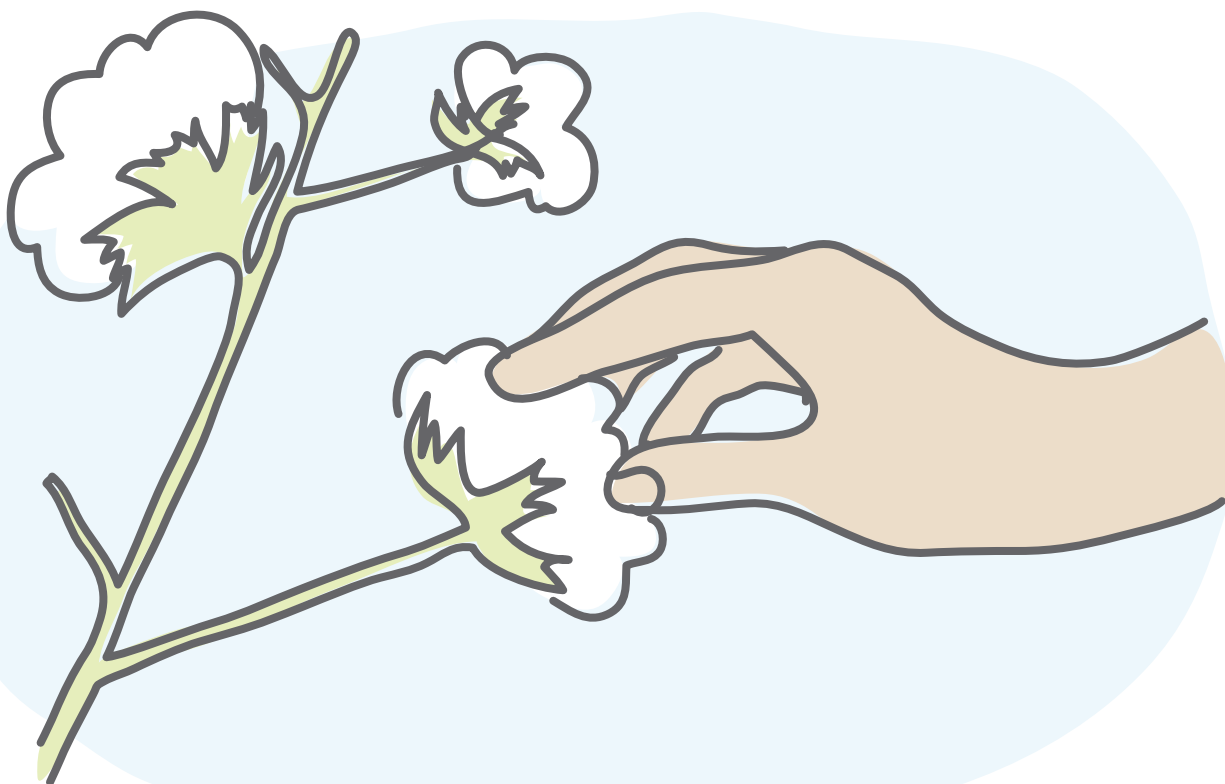
Ffermwyr yn cloddio'r tir



Ffermwyr yn plannu'r hadau cotwm

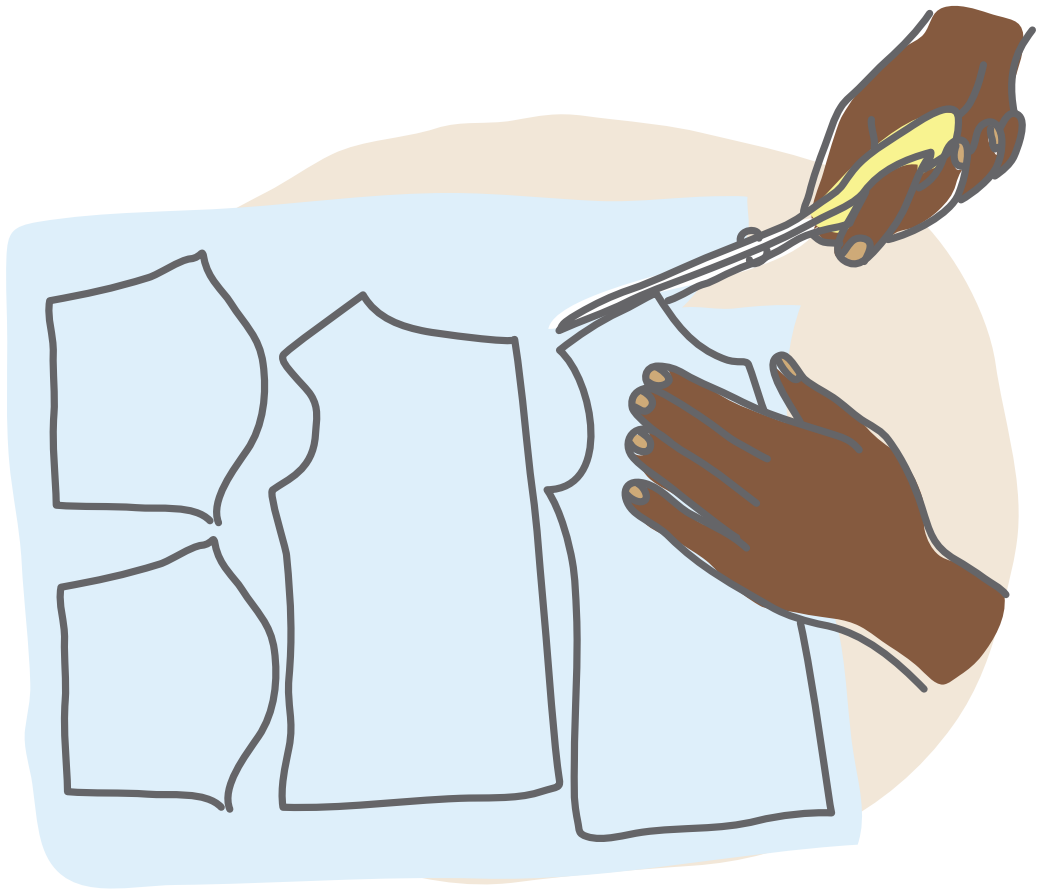


Ffermwyr yn dyfrhau'r hadau



Ffermwyr yn casglu'r cotwm





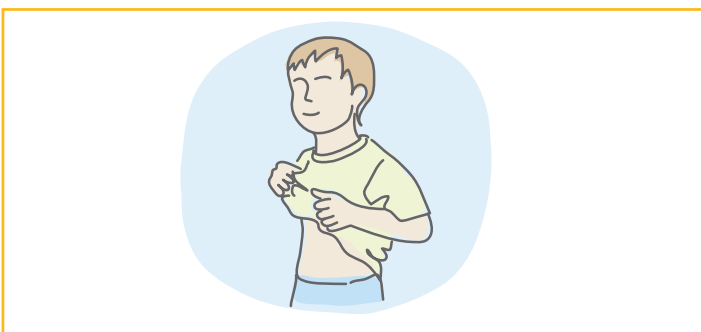
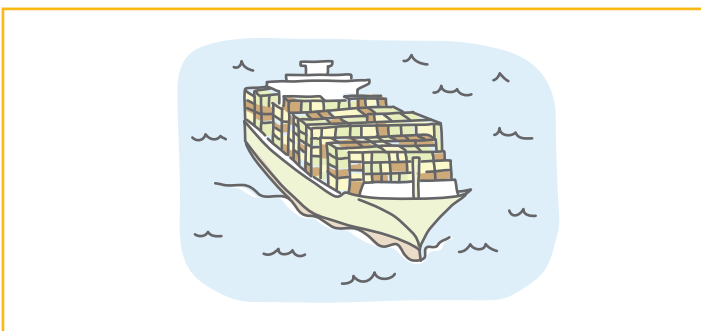
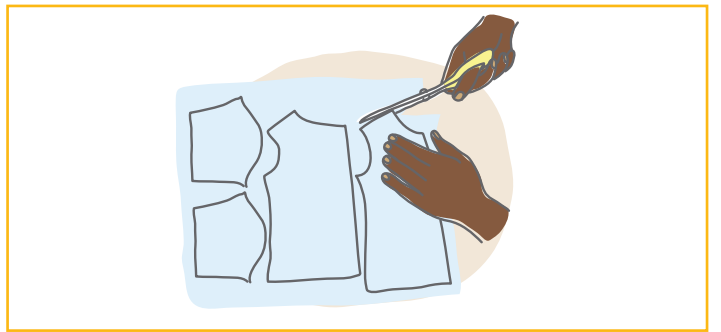
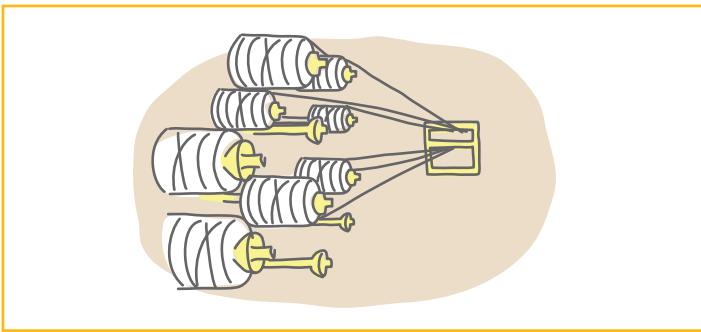
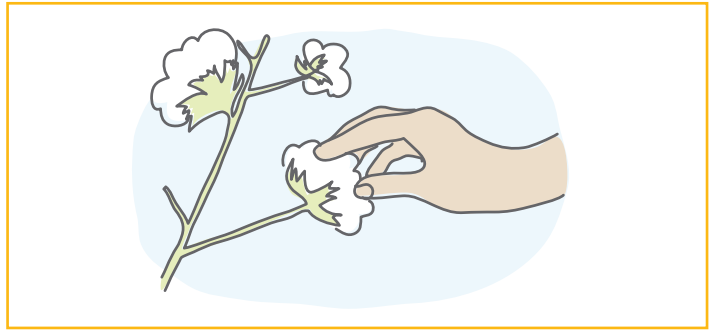
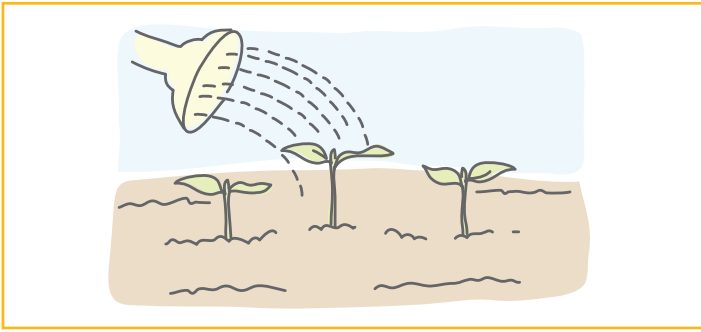
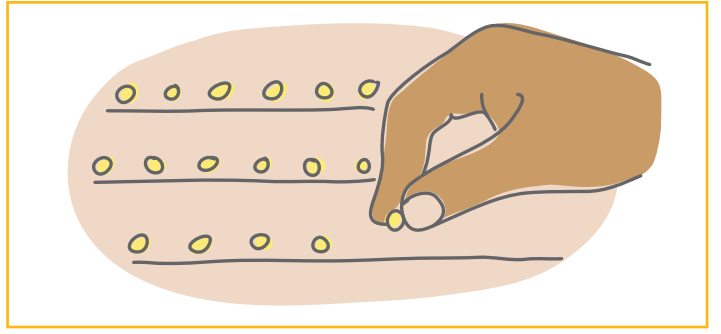
Person yn gwnïo'r Crys-T



# Taflen Waith Stori Crys-T

---





# Syniadau Mawr

Defnyddiwch y daflen hon i helpu i gynllunio'ch cynllun ailddefnyddio gwisg ysgol.

Enw'r siop:

.....

Ble byddwch chi'n rhoi eich siop?

.....

Pwy allai eich helpu gyda'ch siop?

.....

Sut byddwch chi'n casglu'r gwisgoedd ysgol?

.....

Pam mae'r Prosiect Gwyrdd-droi yn syniad da?

.....

Unrhyw syniadau eraill?

.....