

Cofia Ceri

Gweithgaredd CA2



Cofia Ceri

Rydyn ni wedi creu cymeriad dychmygol o'r enw Ceri i helpu ysgolion i feddwl am gostau'r diwrnod ysgol a sut gallen nhw effeithio ar deuluoedd sy'n byw mewn tlodi. Mae Ceri yn berson ifanc yn eich ysgol chi, ond mae'r teulu'n cael trafferth talu am y pethau sydd eu hangen i fwynhau bywyd ysgol yn llawn. Gall plant a phobl ifanc ddefnyddio Ceri fel offeryn i siarad yn anuniongyrchol am unrhyw bryderon sydd ganddyn nhw ynghylch costau ysgol, gan helpu i greu lle diogel i bawb.

Mae dwy ran i'r gweithgaredd yma. Mae Rhan Un yn gofyn i'r plant a'r bobl ifanc nodi costau'r diwrnod ysgol, a chostau'r flwyddyn ysgol. Mae hefyd yn gofyn i'r plant a'r bobl ifanc nodi cefnogaeth mae eich ysgol eisoes yn ei darparu i deuluoedd a chyflwyno awgrymiadau ar gyfer newid.

Mae'r ail ran yn offeryn i'r ysgol adnabod y meysydd sy'n destun pryder i blant a phobl ifanc, a rhoi sylw i'w syniadau ar gyfer newid. Mae hefyd yn rhoi cyfle i chi ystyried polisiâu cyfredol a'r help rydych chi'n ei gynnig, a sylwi ar feysydd i'w gwella.

Pencampwr Ceri

Fel rhan o'r argymhellion yn ein hadroddiad, fe ofynnwn ni i bob ysgol benodi "Pencampwr Ceri"; llywodraethwr neu aelod o staff sy'n gwneud yn siŵr bod ein hadnoddau'n cael eu defnyddio i sicrhau bod y diwrnod ysgol mor fforddiadwy â phosibl i deuluoedd. Bydd yr adnodd hwn yn helpu Pencampwr Ceri i edrych ar y ffyrdd sydd gennych chi eisoes i gefnogi teuluoedd sy'n byw mewn tlodi a hefyd i'ch helpu i ganfod rhannau o'r diwrnod ysgol a allai wella er mwyn cefnogi plant, pobl ifanc a'u teuluoedd yn well.

Calendr costau

- disgyblion

Mae'r gweithgaredd hwn wedi'i fwriadu ar gyfer disgyblion CA2. Yn y gweithgaredd hwn, bydd plant yn archwilio cost mynd i'r ysgol, a'r costau yn ystod y flwyddyn ysgol. Bydd y plant yn cael eu cyflwyno i gymeriad o'r enw Ceri, sy'n byw mewn tlodi. Gofynnir i'r plant nodi agweddau ar fywyd yr ysgol a allai fod yn anodd i Ceri a'r teulu. Yna, gall yr wybodaeth hon gael ei defnyddio gan 'Bencampwr Ceri' i lenwi'r Calendr Costau a darganfod beth yw'r elfennau drutaf o'r ysgol, ym marn y plant.

Amseru:

Bydd angen 40-60 munud i gwblhau'r gweithgaredd hwn.

Adnoddau:

- Cardiau atgoffa
- Papur a phinnau ysgrifennu/pensiliau
- Amlinelliad Ceri

Cyflwyniad:

- Dechreuwch trwy esbonio bod Sally Holland, Comisiynydd Plant Cymru, wedi bod yn siarad â phlant a phobl ifanc ledled Cymru ynghylch byw mewn tlodi, sy'n golygu bod heb ddigon o arian ar gyfer y pethau sydd eu hangen i dyfu i fyny'n hapus, yn iach ac yn ddiogel. Dywedodd llawer o blant wrth y Comisiynydd eu bod yn methu mwynhau bywyd yr ysgol yn llawn, oherwydd cost y gweithgareddau a'r cyfarpar hanfodol. Heddiw rydym ni'n mynd i edrych ar y costau ychwanegol yn ein hysgol.
- Defnyddiwch y **cardiau atgoffa** i fynd trwy'r diwrnod ysgol yn gofyn i blant ystyried beth oedd y costau cysylltiedig â'r gweithgaredd hwnnw, os o gwbl.
- Nesaf, gofynnwch i'r plant rannu'n grwpiau bach.
- Gofynnwch iddyn nhw dynnu llun o weithgaredd sy'n digwydd unwaith y flwyddyn, efallai. Er enghraifft, Diwrnod Byd-eang y Llyfr, mabolgampau, taith i Langrannog. Gofynnwch i'r grwpiau ystyried cost y gweithgaredd hefyd.
- Gofynnwch i'r plant roi adborth ar y gweithgaredd maen nhw wedi'i ddangos yn y llun.

Calendr costau

- disgyblion

- Unwaith byddwch chi wedi gorffen trafod yr holl bethau sy'n costio arian yn yr ysgol, cyflwynwch Ceri i'r dosbarth trwy esbonio'r canlynol:

"Byddwn i'n hoffi cyflwyno cymeriad i chi, mae Ceri yr un oed â chi, gallai Ceri fod yn fachgen neu'n ferch, mae Ceri'n mynd i'r ysgol yma, does gan deulu Ceri ddim bob amser ddigon o arian ar gyfer y pethau mae ar Ceri eu hangen, fel cartref cynnes, bwyd, a dillad priodol".

- Dosbarthwch amlinelliad o Ceri i bob aelod o'r dosbarth
- Gofynnwch i'r plant feddwl am sut bydden nhw'n teimlo petaen nhw yn sefyllfa Ceri, ac ysgrifennu eu teimladau y tu mewn i amlinelliad Ceri.
- Pan fyddan nhw wedi gorffen, gofynnwch i'r disgyblion feddwl pa gyfleoedd gallai Ceri eu colli yn eu hysgol nhw. Gofynnwch iddyn nhw ysgrifennu eu hatebion o amgylch Ceri.
- Casglwch daflen Ceri ac esbonio wrth y dosbarth y byddwch chi'n ei throsglwyddo i 'Bencampwr Ceri' sy'n mynd i feddwl sut gallwch chi, fel ysgol, roi gwell cefnogaeth i deuluoedd fel un Ceri.
- Atgoffwch y disgyblion, os bydd unrhyw beth yn y wers heddiw wedi'u poeni, eu bod nhw'n gallu dod i siarad â chi ar ôl y wers.

Calendr Costau

- oedolion

Dylai'r gweithgaredd yma gael ei wneud gan Bencampwr Ceri, aelod o staff mae eich ysgol wedi'i ddewis i arwain y gwaith o sicrhau bod newidiadau yn eich ysgol bob amser yn ystyried y teuluoedd hynny sy'n byw mewn tlodi. Dylai Pencampwr Ceri gael cefnogaeth gan lywodraethwyr/gan yr uwch-dîm arweinyddiaeth yn yr ysgol.

Defnyddiwch ddarluniau'r disgyblion o 'Ceri' i gwblhau'r daflen Calendr Costau. Dechreuwch trwy edrych dros y pethau y dywedodd y plant roedden nhw'n meddwl fyddai'n cael eu colli, nodwch unrhyw gefnogaeth rydych chi eisoes yn ei chynnig i blant a'u teuluoedd.

Nesaf, edrychwch ar y calendr ysgol a nodwch unrhyw weithgareddau/ddigwyddiadau neu hyd yn oed bolisïau a allai gostio arian, nad yw'r plant wedi sôn amdano. Eto, meddyliwch am unrhyw gefnogaeth rydych chi'n ei chynnig ar hyn o bryd, i sicrhau bod y gweithgareddau hyn ar gael i bob disgybl.

Yn achos unrhyw weithgareddau sydd ddim eisoes yn cynnig cefnogaeth, meddyliwch am sut gallech chi helpu teuluoedd a allai gael trafferth cymryd rhan.

Os ydych chi eisoes yn cynnig cefnogaeth, meddyliwch am y ffordd orau i chi hysbysebu hyn i deuluoedd yn yr ysgol.

Defnyddiwch ein templed "Dywedoch Chi, Fe Wnaethon Ni" i roi adborth ar hyn i'r disgyblion a wnaeth y gweithgaredd **Cost y Diwrnod Ysgol**, fel eu bod yn deall sut mae eu syniadau wedi helpu'r ysgol i feddwl am y gefnogaeth rydych chi'n ei chynnig i ddisgyblion fel Ceri.

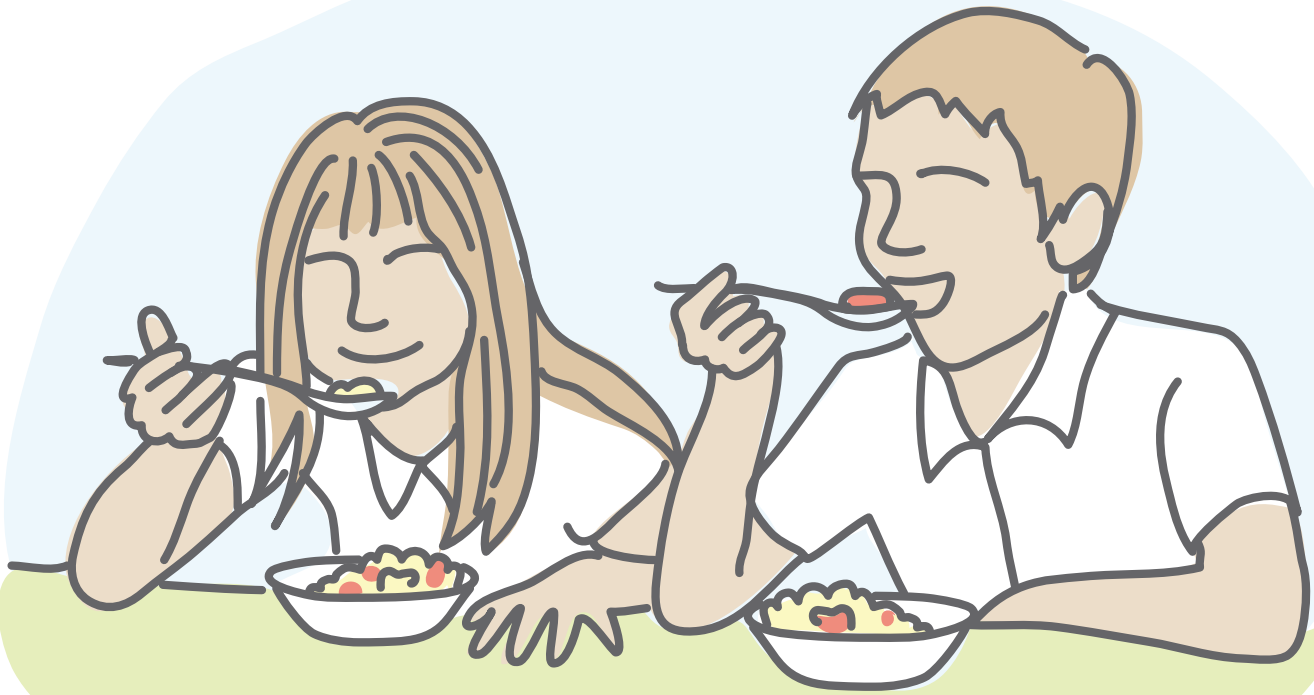
Rhannu gyda ni

Sganiwch y côd QR yma a llenwi arolwg byr am eich Calendr Costau a sut mae'n mynd i gefnogi disgyblion yn eich ysgol.

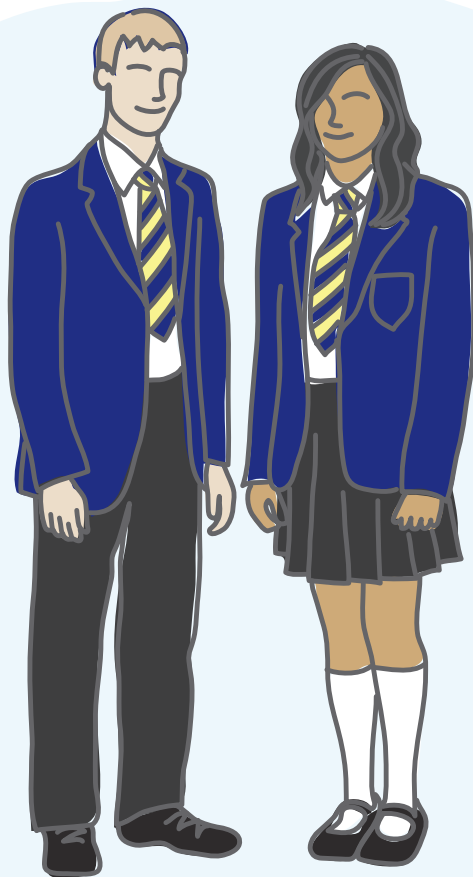


Cardiau Atgoffa:

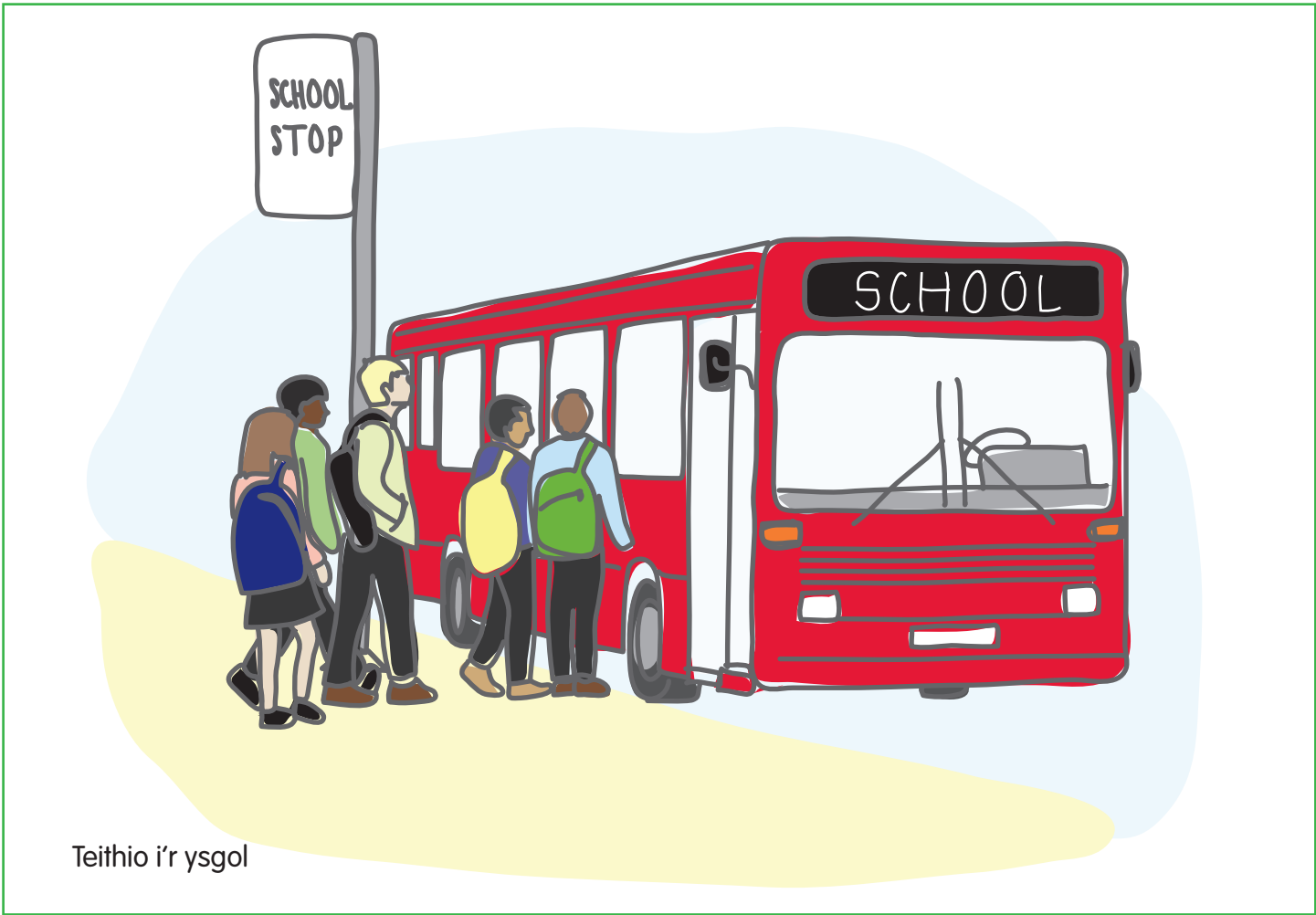
- Brecwast
- Gwisg Ysgol
- Teithio i'r ysgol
- Offer angenrheidiol ar gyfer yr ysgol
- Amser snac
- Addysg Gorfforol
- Amser cinio
- Clybiau ar ôl Ysgol



Brecwast



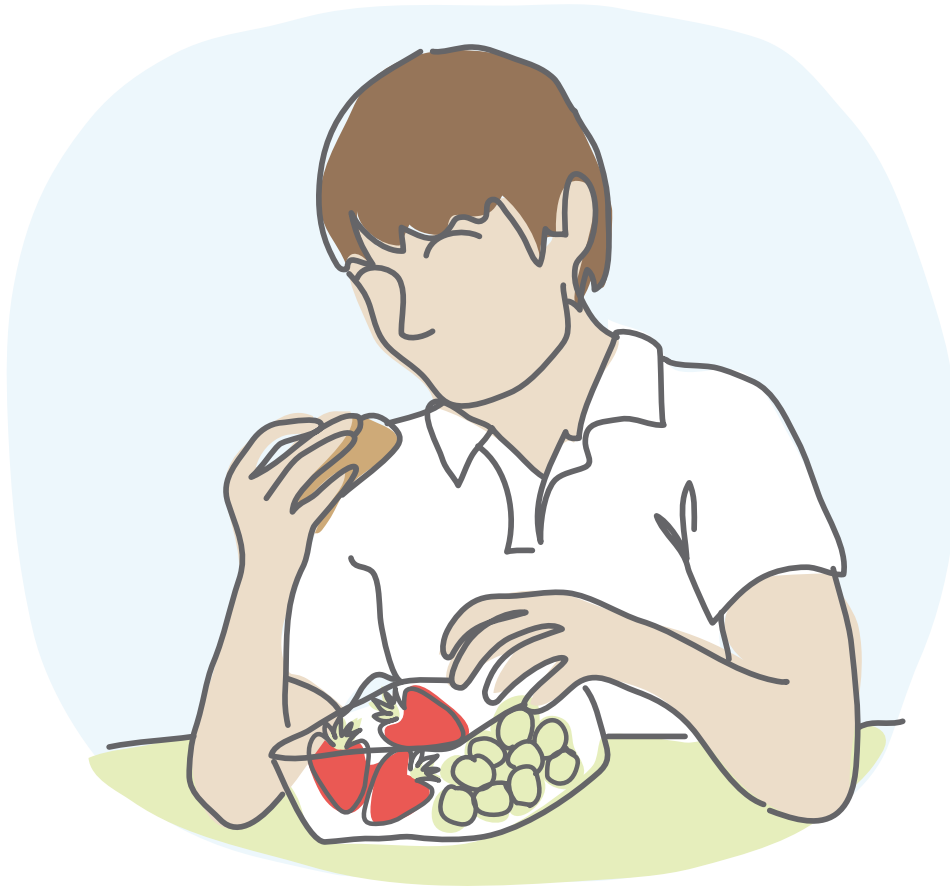
Gwisg Ysgol



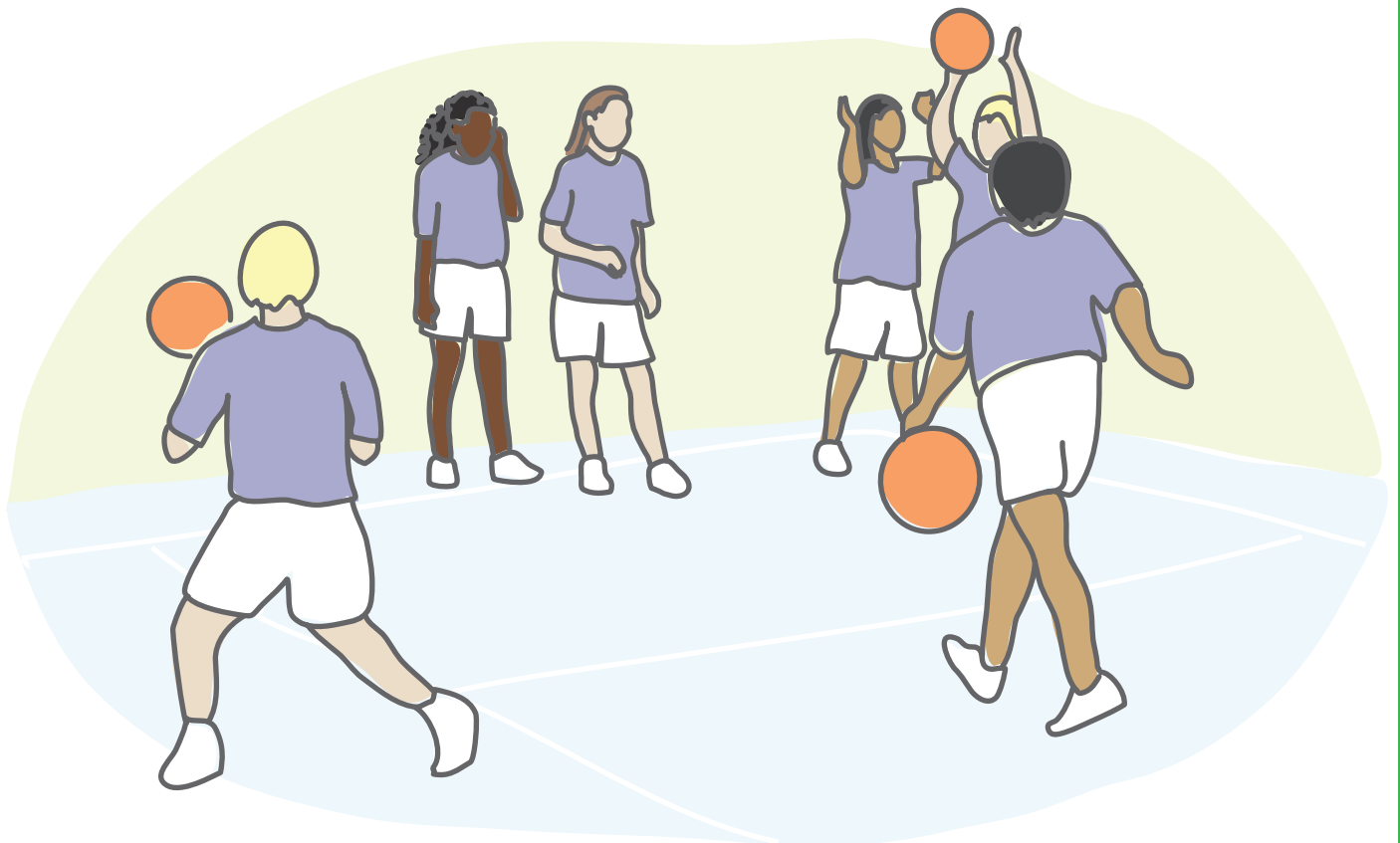
Teithio i'r ysgol



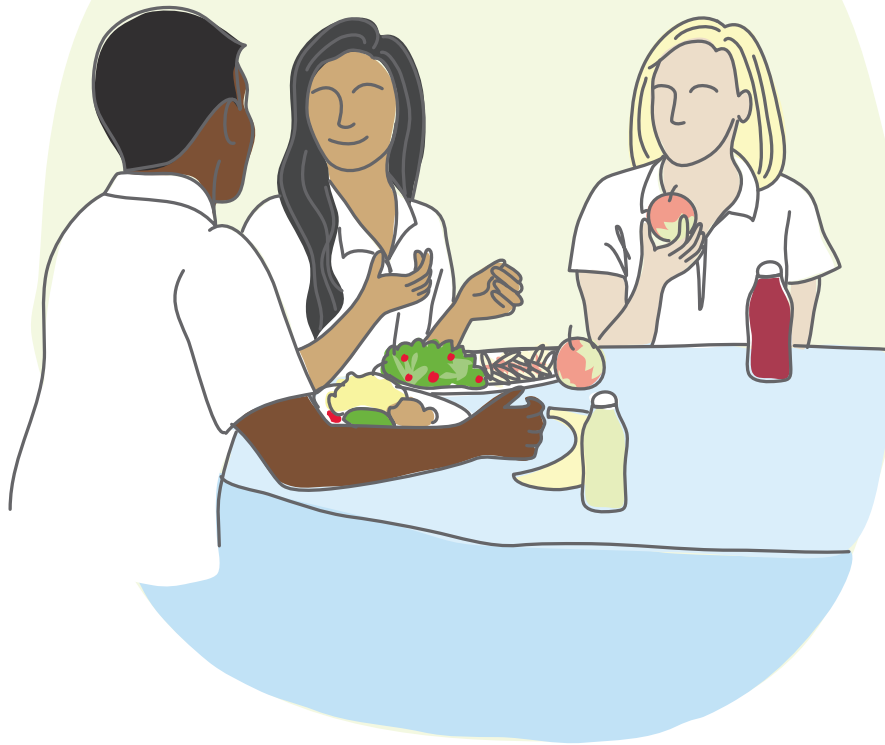
Offer angenrheidiol ar gyfer yr ysgol



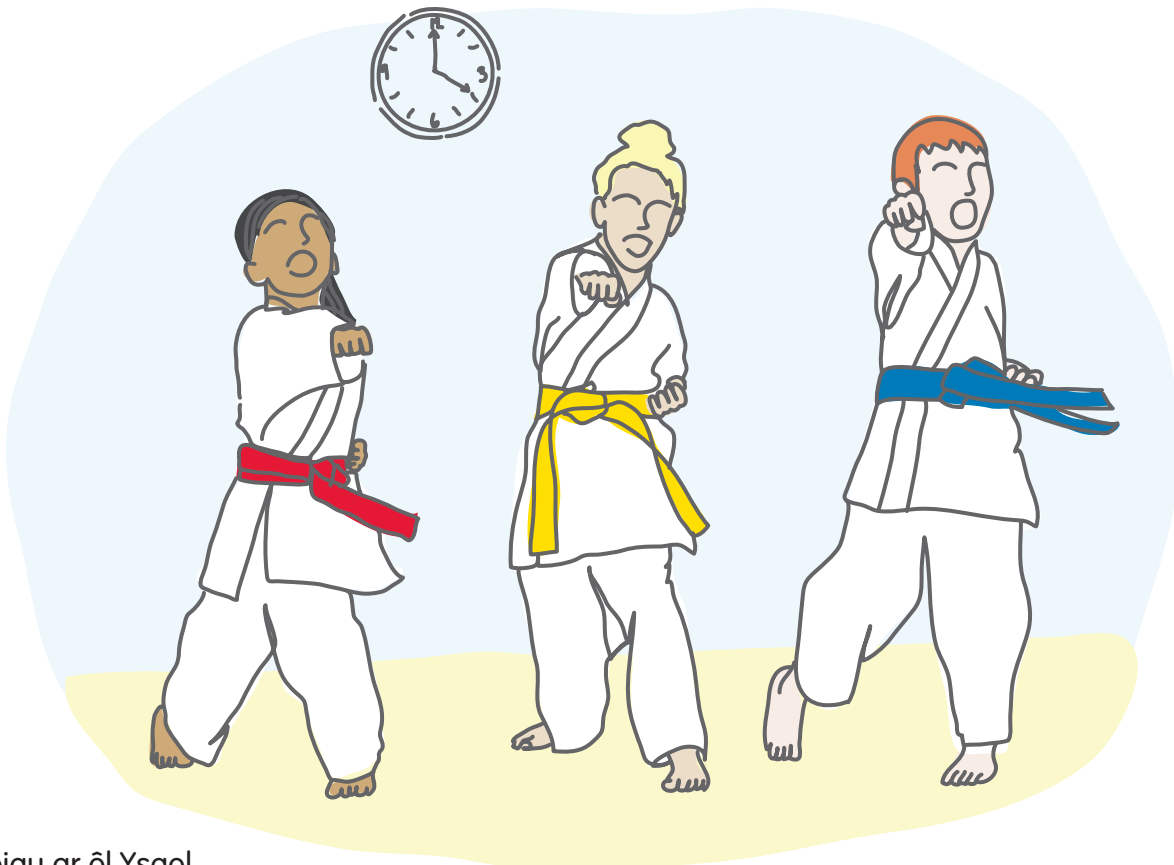
Amser snac



Addysg Gorfforol

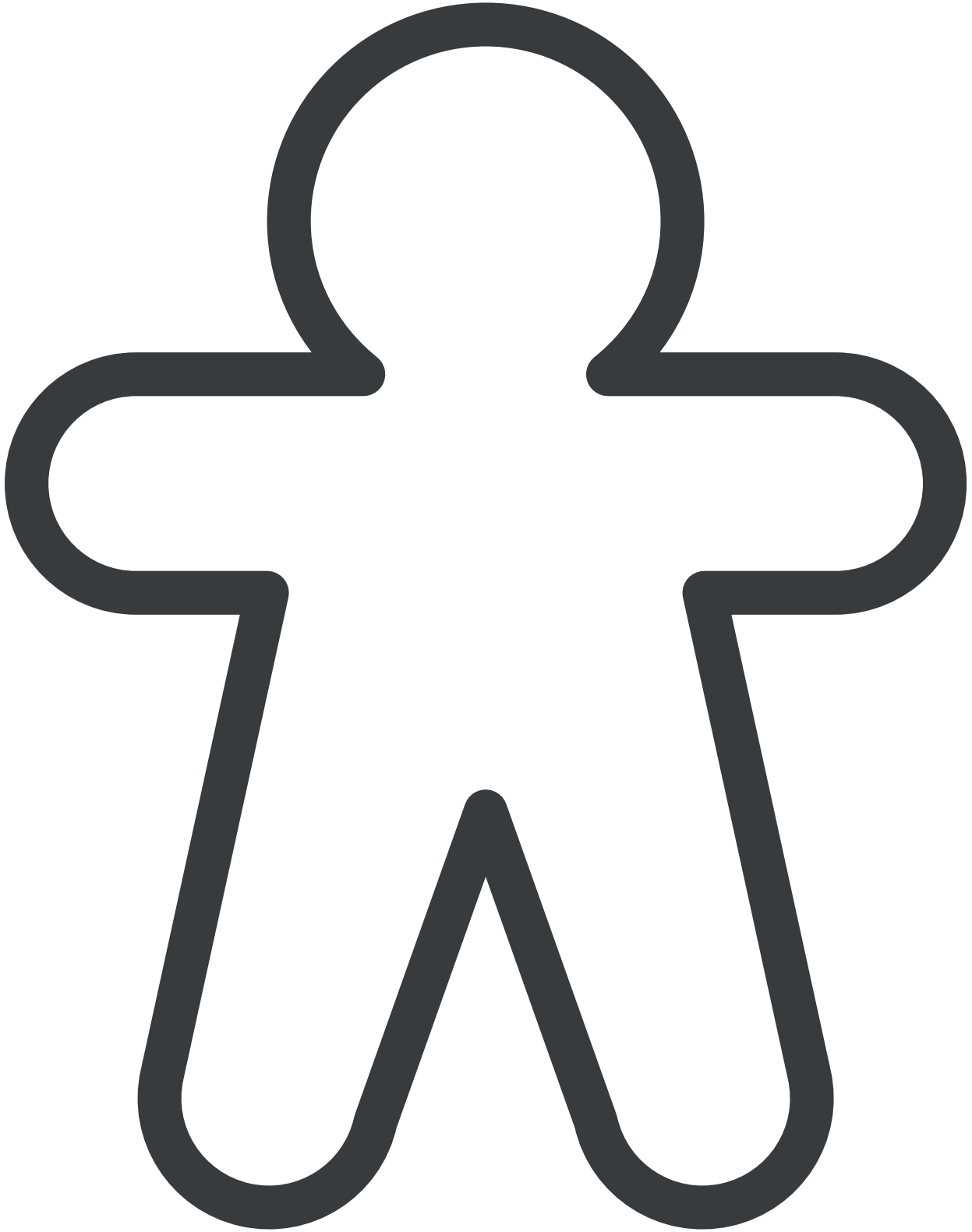


Amser cinio



Clybiau ar ôl Ysgol

Amlinelliad Ceri



Dywedoch Chi, Wnaethon Ni

Dywedoch Chi	Wnaethon Ni